

BEAUVALLET PLAINEMAISON AQUITAINE PRÉSENTE

# LES JOURNÉES **ORROUGE** LIMOUSINES

SAMEDI  
**21**  
À PARTIR  
DE 10H  
OCTOBRE 2023

**VENTE ÉLITE**



**LIMOGES** CHAMP DE JUILLET  
DE 10H À 18H 30

  LES JOURNÉES LIMOUSINES



PLAINEMAISON  
AQUITAINE



GENETIC PR 

# LES JOURNÉES **OR ROUGE** LIMOUSINES

## PROGRAMME

3 JOURS DE FESTIVITÉS  
DÉDIÉS À L'EXCELLENCE LIMOUSINE !

SAMEDI  
★ 21 ★  
OCTOBRE 2023

- 10h** Ouverture officielle et Présentation des Taureaux reproducteurs (1ère partie)
- 12h** Inauguration officielle avec la Ville de Limoges
- 14h** Présentation des Taureaux reproducteurs (2ème partie)
- 15h30** Vente aux enchères des Taureaux reproducteurs

DIMANCHE  
★ 22 ★  
OCTOBRE 2023

- 10h** Concours des vaches et génisses Limousines
- 11h** Animation et Présentation de la marque OR ROUGE
- 13h** Concours des apprentis cuisiniers et bouchers
- 14h** Élection du meilleur animal du concours
- 15h** Tables rondes : L'élevage, son rôle dans la préservation de l'environnement
- 17h30** Remise des prix du concours des apprentis cuisiniers & bouchers

LUNDI  
★ 23 ★  
OCTOBRE 2023

- 10h** Ouverture
- 13h30** Vente aux enchères des vaches et génisses
- 18h30** Clôture de la manifestation

Restauration possible sur place samedi & dimanche midi



### **Les Journées Limousines sont de retour !**

Cher amis éleveurs,

Nous avons choisi les meilleurs de chaque élevage qu'ils soient de type morphologique «extrême viande», hétérozygote polled (Pp), mixte-viande, mixte-élevage, homozygote polled (PP).

Ce catalogue illustre parfaitement la plasticité de la race Limousine. Pour vous faciliter sa lecture les taureaux ne sont pas classés par ordre d'âge mais par catégorie morphologique.

Les génisses sont également avec des qualités spécifiques très marquées qui passionneront les connaisseurs.

Venez nous rejoindre les 21-22-23 octobre à Limoges pour les Journées Limousines où vous serez stupéfait par la présentation des vaches de boucherie.

Cordialement,

Jean Luc Kress

Pierre Mausset : 06 79 72 13 69  
Jean Luc Kress : 06 08 95 02 36

### **The Limousin days are back !**

Dear breeder friends,

We have selected the best in each herd, they can be extreme beefy type, heterozygous polled (Pp), mixed-beefy type, mixed-breed, homozygous polled (PP).

This catalog shows perfectly the plasticity of the Limousin. To make it easier for you to read the animals will not be in the age order but by morphological type.

The heifers are also with very marked specific qualities that will enjoy the connoisseurs.

Don't miss the "Journées Limousines" the 21-22-23 October in Limoges where you will be amazed by the fat stock show.

Cordially,

Jean Luc KRESS

Pierre Mausset : 06 79 72 13 69  
Jean Luc Kress : 06 08 95 02 36

**geneticpro.vente-bovin.fr**

*Après enregistrement,  
vos codes d'accès vous parviendront par sms.*

*After registration,  
your access codes will be sent to you by sms*

## CONDITIONS DE VENTE

**Certificats généalogiques :** tous les animaux seront accompagnés de leur certificat généalogique pour les animaux inscrits.

**Frais de vente :** une commission de 6% sera appliquée sur le montant de l'enchère, payable par l'acheteur et 6% seront déduits du prix restant à régler au vendeur. Les frais supplémentaires liés aux exigences d'exportation (coût du pedigree, frais sanitaires, de quarantaine) seront facturés à l'acheteur en sus des frais de vente.

**Païement :** tous les animaux devront être payés durant ou après la vente et ne seront livrés qu'après paiement complet. Les prix s'entendent départ Limoges.

**Transport :** Genetic-Pro peuvent organiser le transport.

**Conditions sanitaires :** les animaux devront avoir eu des résultats négatifs aux analyses suivantes dans les 15 jours qui précèdent la vente : IBR, BVD (virologie), Besnoitiose et Néosporose.

**GENETIC PRO**

La Bussière - 87400 Saint-Léonard-de-Noblat  
pierremausset@orange.fr



# Tellus

## Mieux nourrir, durablement

### Expertise, Proximité

Plus que des aliments  
et des services,  
nous accompagnons nos éleveurs  
et leurs projets



ATRIAL

### NOURRIR LE RÉSULTAT D'ÉLEVAGE

Accompagnement technico-économique personnalisé  
Usines certifiées et engagées



Service commande  
Secteur FEURS 04.77.27.44.47 - Secteur Yzeure 04.77.27.62.75

## ABL

### NUTRITION

23 300 Saint-Léger-Bridereix

05 55 89 84 79

contact@alimentbetaillimousin.fr  
www.alimentbetaillimousin.fr



Des formules  
de qualité,  
optimisées pour  
vos animaux



01

**TANGO**

FR8734942259

31/08/2022

A. Guillot

MAOUS

GALLUS *RR*

ECHARDE

**TANGO**

JOSEPHINE

FREDDY

ELEIS *RR*

ANTHONY GUILLOT

PN : 44 kg • PAT 120 jrs : 192 kg • PAT 210 jrs : 355 kg



INDEX PÈRE - MAOUS

IFNAIS	CR	DM	DS	ISEVR	IVMAT
103	97	125	82	113	108

INDEX MÈRE - JOSEPHINE

IFNAIS	CR	DM	DS	ISEVR	AVEL	ALAIT	IVMAT
100	86	103	91	92	103	113	103

**Un type viande extrême très performant avec des qualités maternelles (108-103)**

A beefy type bull, powerfull with great figures on maternal traits

02

TAYRON

FR8667050841

05/09/2022

TAYRON

PEPITO EP

HAMILCAR

MILA EP *RRE*

GRINGO *RRE*

MARAINÉ

GUILLOT J-M ET FILS

PN : 40 kg • PAT 120 jrs : 169 kg • PAT 210 jrs : 308 kg



INDEX MÈRE - PERVENCHE

IFNAIS	CR	DM	DS	ISEVR	AVEL	ALAÏT	IVMAT
104	102	118	87	113	84	102	113

GRINGO x HAMILCAR

Des largeurs et des épaisseurs

GRINGO x HAMILCAR

Width, thickness

03

TOBOGAN

FR8748023207

05/08/2022

TOBOGAN

M. Martini

FUSCHIA *RRE*

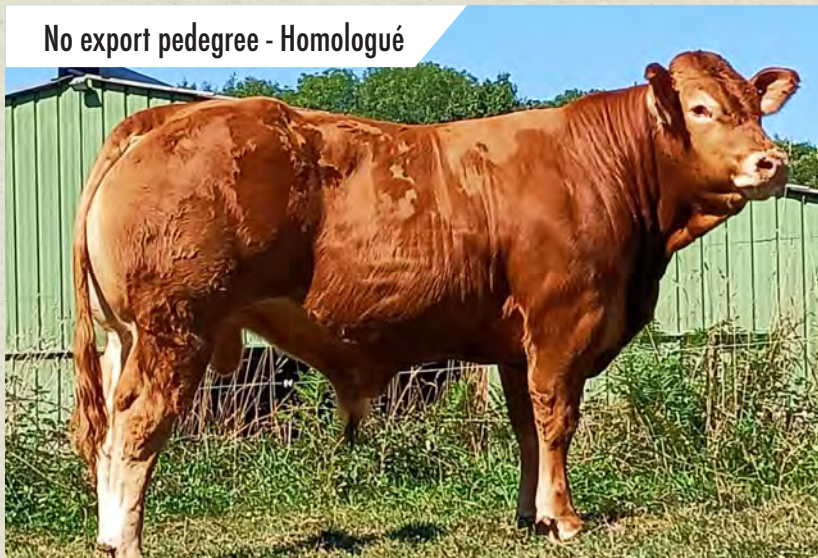
VERCORS *RRE*

TULIPE *RRE*

MARMOTTE

GAEC LATHIÈRE

PN : 44 kg • PAT 120 jrs : 188 kg • PAT 210 jrs : 331 kg



No export pedigree - Homologué

INDEX PÈRE - FUSCHIA *RRE*

IFNAIS	CR	DM	DS	ISEVR	IVMAT
113	103	134	81	127	110

INDEX MÈRE - MARMOTTE

IFNAIS	AVEL
105	100

Une origine très viande et un taureau équilibré et élégant

A shapy family and a well balance bull, elegant

**04** TENESSEE  
FR8709260611

30/04/2022

M. Rochard

TENESSEE

OSIRIS

IDYLLE RR

GRINGO RRE

GRIMACE

BOUCAN

VACANCE RR

SCEA DE CHAUME

PN : 44 kg • PAT 120 jrs : 221 kg • PAT 210 jrs : 346 kg



INDEX MÈRE - IDYLLE RR

IFNAIS	CR	DM	DS	ISEVR	AVEL	ALAIT	IVMAT
99	99	108	99	104	96	100	103

Bonne longueur et très bonne épaisseur de dessus

Long and good thickness of the loin

**05** TAZ  
FR8752092299

19/09/2022

TAZ

ORTON

ODYSSEE

MIROIR

FEUILLE

HARPON

8752091269

GAEC LELIÈVRE

PN : 46 kg • PAT 120 jrs : 206 kg • PAT 210 jrs : 300 kg

No export Pedegree - Homologué - MH+



INDEX PÈRE - ORTON

IFNAIS

111

Un extrême viande avec des facilités de naissance

An extreme beefy type with calving ease

06

TALENT

FR3615853233

19/08/2022

TALENT

M. Rochard

PAILLARD

OBEPINE

JET

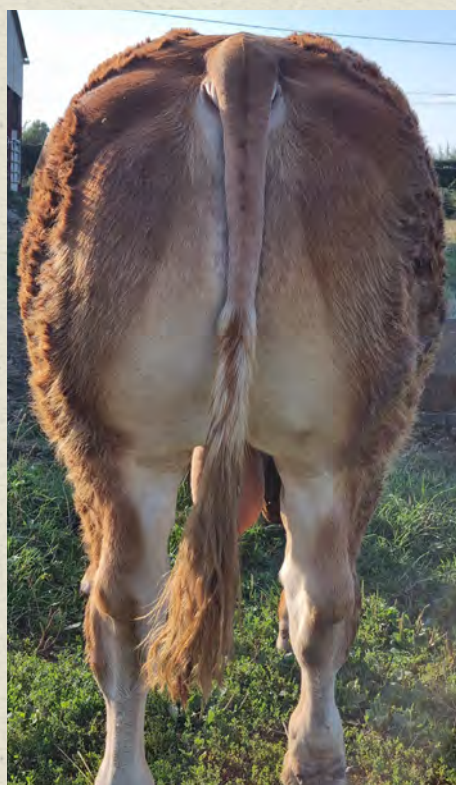
MUSIQUE

GLORIAU

FIESTA RR

GAEC DU PLESSIS

PN : 38 kg • PAT 120 jrs : 185 kg • PAT 210 jrs : 324 kg



INDEX MÈRE - OBEPINE

IFNAIS	CR	DM	DS	ISEVR	AVEL	ALAIT	IVMAT
107	95	112	94	107	94	97	101

Très calme, gros dos, fin d'os.  
JET x GLORIAU !

Great temperament, thickness of the back, fine bones. JET x GLORIAU!



**07 THEODOR**  
FR8667050818

19/08/2022

**THEODOR**

M. Peuch

PEPITO EP

PUCE

HAMILCAR

MILA EP *RRE*

GRINGO *RRE*

MANUELA

GUILLOT J-M ET FILS

PN : 38 kg • 21/01/2022 : 163 kg • 21/04/2022 : 330 kg



INDEX MÈRE - PUCE

IFNAIS	CR	DM
104	104	104

Un viande extrême avec un bassin carré

An extreme beefy type bull with a square pelvis area

**08 TCHAC**  
FR2323666654

20/09/2022

**TCHAC**

M. Blanchet T.

OURASI

MYRTILLE

LAMBRIS

HINDI

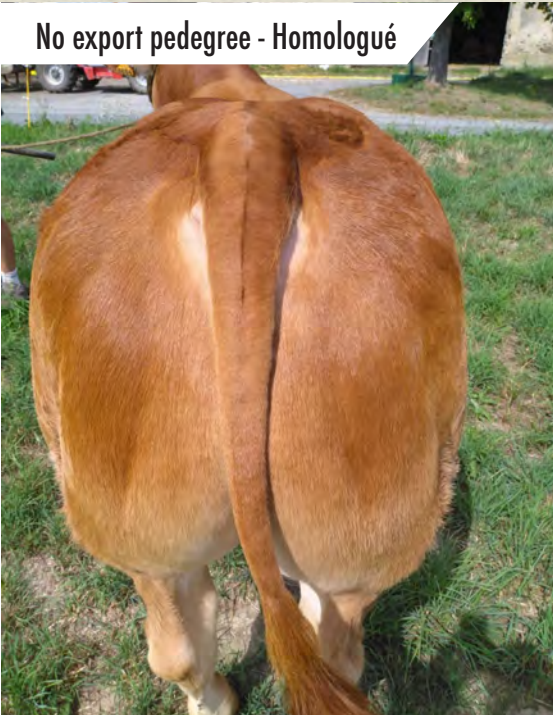
HAPPY

FR2318681472

GAEC DES SALESSES

PN : 40 kg • PAT 210 jrs : 335 kg

No export pedigree - Homologué



Quoi de plus !

What else!

09

TASSO

FR2322125285

26/08/2022

TASSO

NECTAR *RRE*

FUSCHIA *RRE*

HEDEN *RRE*

OLGA

JALISCA

LEBOURG

PN : 43 kg • PAT 120 jrs : 195 kg • PAT 210 jrs : 330 kg



INDEX PÈRE - NECTAR *RRE*

IFNAIS	CR	DM	DS	ISEVR	IVMAT
103	101	131	97	121	115

INDEX MÈRE - IMPARFAITE

IFNAIS	CR	DM	DS	ISEVR	AVEL	ALAIT	IVMAT
104	88	103	82	94	100	107	99

La viande, le lait et l'élégance

Muscle, milk and classy

10

TICTAC

FR8734942242

27/08/2022

TICTAC

M. Champeval

OPERA

LION

LIBERTÉ *RR*

GALILA

ENZO

CHOUQUETTE

ANTHONY GUILLOT

PN : 40 kg • PAT 120 jrs : 182 kg • PAT 210 jrs : 315 kg



INDEX PÈRE - OPERA

IFNAIS
108

INDEX MÈRE - GALILA

IFNAIS	CR	DM	DS	ISEVR	AVEL	ALAIT	IVMAT
104	96	101	90	98	98	93	91

Du muscle et de la longueur !

A lot of muscle and length!

11

TREFLE

FR1943266851

29/07/2022

TREFLE

LOYAL

FUSHIA

GAMA

CAMOMILLE

ULTRACHIC RR

TULIPE

GAEC DELMONT

PN : 44 kg • PAT 120 jrs : 184 kg • PAT 210 jrs : 322 kg



INDEX PÈRE - LOYAL

IFNAIS	CR	DM	DS	ISEVR	IVMAT
111	95	124	84	115	107

INDEX MÈRE - CAMOMILLE

IFNAIS	CR	DM	DS	ISEVR	AVEL	ALAIT	IVMAT
86	98	114	91	100	118	90	95

Très complet, très fin et épais

Well balanced, fine and thicknes

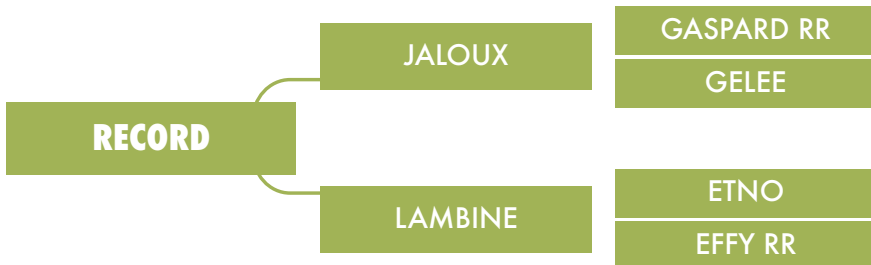


**RECORD FR8734940920**

**HOMO MH+**

La « machine » pour produire du muscle sans problèmes de vêlage (42kg) et avec des rendements carcasse élevés grâce à sa finesse d'os. Il a du dos, des longueurs, un quartier arrière, de très bons aplombs et un caractère exceptionnel ! C'est un phénomène !

*The "muscle machine" to produce without calving difficulties (42kg) and with the fine bones, a high yield of the carcasses. Strong on his back, a lot of width in the hindquarter, great legs and exceptional temperament. It is a phenomenon!*



**SEMENCE DISPONIBLE**

**GENETIC PRO** 

**GENETIC PRO**  
 LA BUSSIÈRE - 87400 SAINT-LÉONARD-DE-NOBLAT  
 PIERRE MAUSSET : 06 79 72 13 69 - PIERREMAUSSET@ORANGE.FR

12

TROMIGNON

FR8748023206

05/08/2022

M. Patureau

LEOPARD

HARMONICA

ELSA

TROMIGNON

TACOT RR

GINA

DEMOISELLE RR

GAEC LATHIÈRE

PN : 35 kg • PAT 120 jrs : 169 kg • PAT 210 jrs : 284 kg



INDEX PÈRE - LEOPARD

IFNAIS	CR	DM	DS	ISEVR	IVMAT
106	99	123	92	116	105

INDEX MÈRE - GINA

IFNAIS	CR	DM	DS	ISEVR	AVEL	ALAÏT	IVMAT
104	92	103	84	96	104	108	103

LEOPARD x TACOT : qualité assuré. Une opportunité d'acquérir la meilleure génétique de Cathy Patureau

LEOPARD x TACOT : reliability.

Don't miss to buy the best Cathy Patureau genetic

13

TANGAJO

FR2322125295

29/08/2022

M. Bros

NECTAR *RRE*

FUSCHIA *RRE*

HEDEN *RRE*

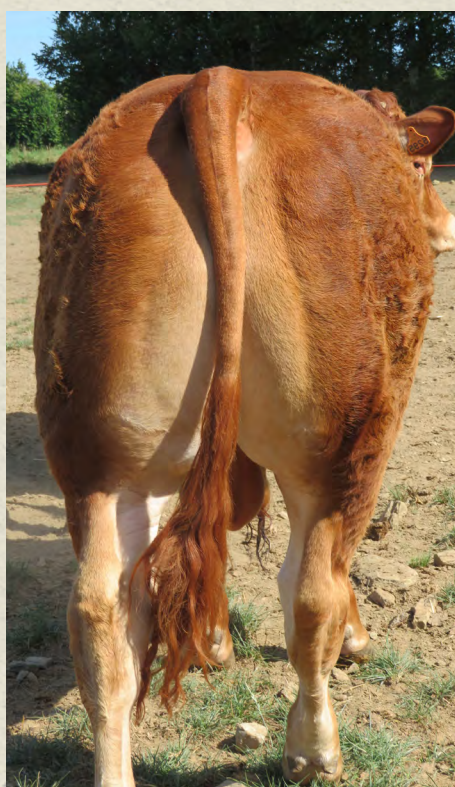
IMPARFAITE

FLEURON

TYPO *RR*

PN : 44 kg • PAT 120 jrs : 214 kg • PAT 210 jrs : 357 kg

LEBOURG



INDEX PÈRE - NECTAR *RRE*

IFNAIS	CR	DM	ISEVR	IVMAT
103	101	131	121	115

INDEX MÈRE - IMPARFAITE

IFNAIS	CR	DM	DS	ISEVR	AVEL	ALAIT	IVMAT
108	98	87	103	94	101	106	99

Un vrai NECTAR : des largeurs !

A true NECTAR: width everywhere!

14

TCHO MOU

FR1945630370

10/09/2022

TCHO MOU

MESSI

1584IMAO

DARLING RRE

LUMIÈRE

HENRI

ISATIS7940

MOURY

PN : 47 kg • PAT 120 jrs : 255 kg • PAT 210 jrs : 366 kg



INDEX MÈRE - LUMIÈRE

IFNAIS	CR	DM	DS	ISEVR	AVEL	ALAIT	IVMAT
101	100	101	100	101	100	94	95

Un bassin carré

A square backend

15

TEBO

FR1945684991

27/09/2022

TEBO

OSCAR

MASSIF BEN RR

GALA

NENETTE

JUMBO

ECLIPSE

ROMAIN COSTE

PN : 46 kg • PAT 120 jrs : 190 kg • PAT 210 jrs : 313 kg



INDEX PÈRE - OSCAR

IFNAIS

107

INDEX MÈRE - NENETTE

IFNAIS	CR	DM	DS	ISEVR	AVEL	ALAIT	IVMAT
88	100	96	104	93	95	104	99

1er au concours de Lubersac

NENETTE 1ère au concours National en 2019

Un dessus épais, des largeurs

Thickness of the loin, width

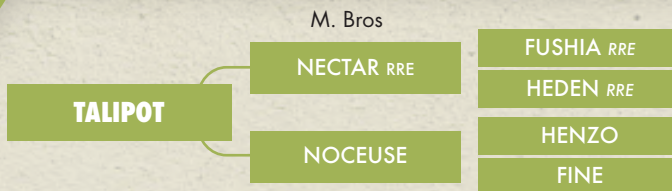
16

TALIPOT

FR2322125296

29/08/2022

LEBOURG



PN : 43 kg • PAT 120 jrs : 178 kg • PAT 210 jrs : 297 kg

INDEX PÈRE - NECTAR RRE

IFNAIS	CR	DM	ISEVR	IVMAT
103	101	131	121	115

INDEX MÈRE - NOCEUSE

IFNAIS	CR	DM	DS	ISEVR	AVEL	ALAIT	IVMAT
90	104	89	111	92	100	101	95

Bassin exceptionnel !

Great back-end!

17

TALISMAN

FR4650012917

13/09/2022

GAEC DU ROCHER



PN : 45 kg • PAT 120 jrs : 196 kg • PAT 210 jrs : 349 kg

INDEX PÈRE - POTIRON

IFNAIS	CR	DM	DS	ISEVR	IVMAT
104	104	116	86	113	105

INDEX MÈRE - JOSEPHA

IFNAIS	CR	DM	DS	ISEVR	ALAIT	IVMAT
98	109	111	105	113	109	119

Gros potentiel et beaucoup de largeur

High potential and a lot of width



18

TAO BEN

FR 3615853898

31/08/2022

M. Rochard

JAPON *RRE*

GRINGO *RRE*

BELINE *RR*

FLEURON *RR*

LIDA BEN *RRE*

TAO BEN

ODA BEN

GAEC BENOÎT

PN : 43 kg • PAT 120 jrs : 181 kg • PAT 210 jrs : 318 kg



INDEX PÈRE - JAPON *RRE*

IFNAIS	CR	DM	DS	ISEVR	ALAÏT	IVMAT
102	104	127	97	121	113	129

INDEX MÈRE - ODA BEN

IFNAIS	CR	DM	DS	ISEVR	AVEL	ALAÏT	IVMAT
110	101	111	94	112	89	95	104

JAPON : une production exceptionnelle.  
TAO BEN : le mixte parfait.

JAPON : exceptional progeny.  
TOA BEN : the perfect mixed type.

19

TIGUAN

FR8728893513

04/09/2022

M. Dumont

PINOCCHIO

IMPORT RRE

HEROINE RR

LABYRINTHE

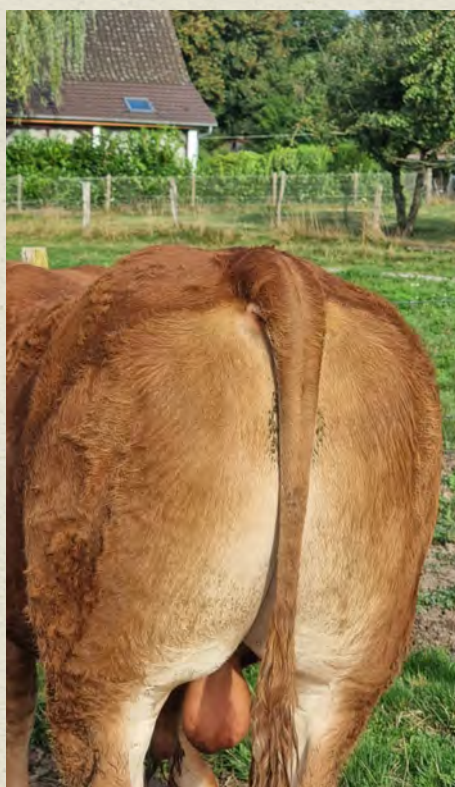
ISEULTE RRE

TIGUAN

NOIX

GAEC DUMONT FRÈRES

PN : 42 kg • PAT 120 jrs : 190 kg • PAT 210 jrs : 320 kg



PINOCCHIO - Plein fer de MAFIA, championne de Paris 2023

INDEX MÈRE - NOIX

IFNAIS	CR	DM	DS	ISEVR	AVEL	ALAIT	IVMAT
106	96	105	90	102	105	99	101

Avec PINOCCHIO une origine remarquable à ne pas manquer !

Special family with PINOCCHIO not to miss !

**20 THUNDER**  
FR2322138077

25/03/2022

THUNDER

ODEON

GANGSTER

JALISCO

ISA RR TI

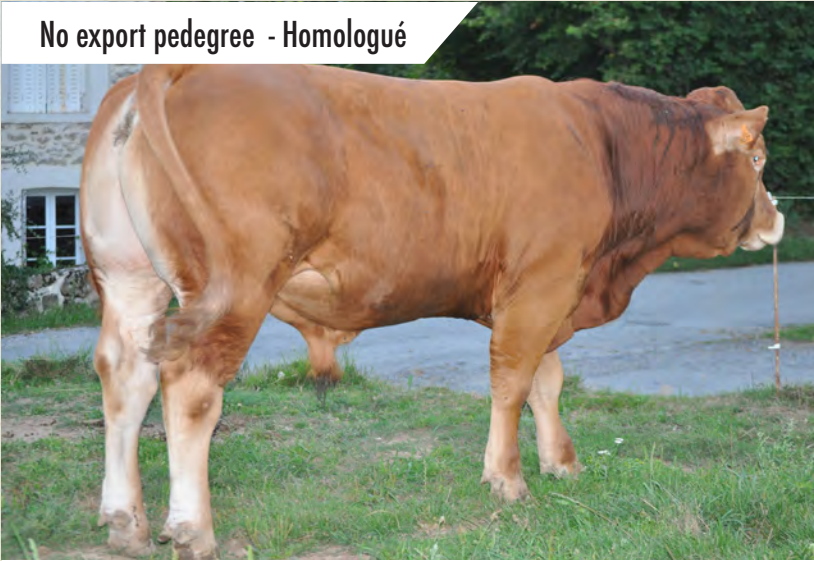
ELDORADO RRE

CHANTILLY

MAZAUD 23

PN : 50 kg • PAT 120 jrs : 190 kg • PAT 210 jrs : 316 kg

No export pedigree - Homologué



INDEX MÈRE - ISA RR

IFNAIS	CR	DM	DS	ISEVR	AVEL	ALAIT	IVMAT
95	101	103	96	100	104	98	99

Un bassin très ouvert  
Prêt à saillir

A wide pelvis  
Ready to work

**21 TEXAS EP**  
FR1945640572

28/09/2022

TEXAS EP

M. Bros

POUF

IRIS RRE

HOTESSE

OKLAHOMA E RR

IDEAL RR

CLEOPATRE RR

EARL ELEVAGE PEUCH

PN : 42 kg • PAT 120 jrs : 224 kg • PAT 210 jrs : 389 kg



INDEX MÈRE - OKLAHOMA E RR

IFNAIS	CR	DM	DS	ISEVR	AVEL	ALAIT	IVMAT
105	97	107	94	104	100	111	113

Une grosse croissance et quartier arrière  
énorme

A hudge weight gain and a tremendous  
hindquarter

22

**TURBO**

FR8728893509

28/08/2022

GAEC DUMONT FRÈRES

PN : 40 kg • PAT 120 jrs : 189 kg • PAT 210 jrs : 312 kg



INDEX PÈRE - PAGNOL

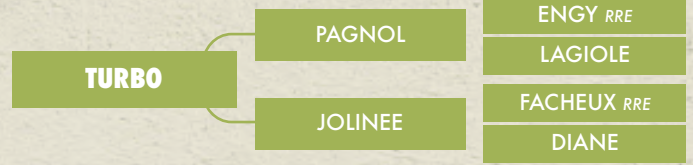
IFNAIS	CR	DM	DS	ISEVR	ALAIT	IVMAT
88	102	109	112	104	113	117

INDEX MÈRE - JOLINEE

IFNAIS	CR	DM	DS	ISEVR	AVEL	ALAIT	IVMAT
110	101	103	91	106	104	93	99

PAGNOL : Alait 113. JOLINEE : FN 110  
La sécurité !

PAGNOL: Alait 113. JOLINEE: FN 110  
Security!



23

**TAFARDIS**

FR2322125251

15/08/2022

LEBOURG

PN : 44 kg • PAT 120 jrs : 183 kg • PAT 210 jrs : 303 kg



INDEX PÈRE - NECTAR RRE

IFNAIS	CR	DM	ISEVR	IVMAT
103	101	131	121	115

INDEX MÈRE - NALA RR

IFNAIS	CR	DM	DS	ISEVR	ALAIT	IVMAT
98	107	100	102	104	103	107

Bassin exceptionnel et une très bonne mère.

Exceptional pelvis area and a great dam.



24

TITUS

FR2322138070

21/03/2022

TITUS

Mme Patureau

OTTOMAN

HUMEUR

LEOPARD

JAVA

CASIMIR

TENDRESSE

MAZAUD 23

PN : 46 kg • PAT 120 jrs : 199 kg • PAT 210 jrs : 312 kg



INDEX MÈRE - HUMEUR

IFNAIS	CR	DM	DS	ISEVR	AVEL	ALAIT	IVMAT
98	97	93	106	94	106	100	94

Mixte très élégant et les origines de Cathy Patureau  
Prêt à saillir

Classy bull and Cathy Patureau bloodline  
Ready to work

25

TENOR

FR1945651610

28/09/2022

GAEC BESSE PÈRE ET FILS

TENOR

ERWIN *RRE*

BANCO *RR*

VELETTE *RR*

NAWELL *RR*

HUGOLIN

ISABELLE

PN : 49 kg • PAT 120 jrs : 211 kg • PAT 210 jrs : 339 kg



INDEX PÈRE - ERWIN *RRE*

IFNAIS	CR	DM	DS	ISEVR	ALAIT	IVMAT
102	104	113	101	112	107	117

INDEX MÈRE - NAWELL *RR*

IFNAIS	CR	DM	DS	ISEVR	AVEL	ALAIT	IVMAT
96	112	105	106	110	106	96	107

Des index, très racé, fin os et des largeurs

Figures, breed characteristics and width

26

TABOU BEN

FR3615853940

10/09/2022

GAEC BENOÎT

TABOU BEN

Benoît

ORBIT BEN *RR*

FLEURON *RR*

LISBET BEN *RRE*

IDYLLE BEN

HENRI BEN

FACILE-BEN

PN : 48 kg • PAT 120 jrs : 220 kg • PAT 210 jrs : 353 kg



INDEX PÈRE - ORBIT BEN *RR*

IFNAIS	CR	DM	DS	ISEVR	IVMAT
111	94	113	95	109	104

INDEX MÈRE - IDYLLE BEN

IFNAIS	CR	DM	DS	ISEVR	AVEL	ALAIT	IVMAT
103	95	111	91	104	94	96	99

Un concentré des lignées de l'élevage Benoît

Concentrate of the Benoît lines

**27** · **SOMMET P**  
FR8745693203

12/09/2021

**SOMMET P**

PEGASE MP

IDAHO PP

LOCA MP

OCEANIE RR

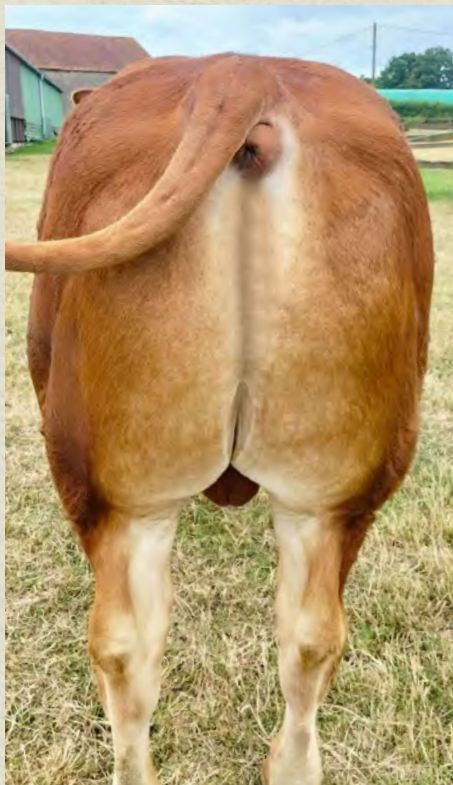
LEGO RR

JOIE RRE

GAEC DE CHEZ MASSIAT

PN : 44 kg • PAT 120 jrs : 177 kg • PAT 210 jrs : 304 kg

Polled PP



INDEX PÈRE - PEGASE MP

IFNAIS

**103**

INDEX MÈRE - OCÉANIE RR

IFNAIS	CR	DM	DS	ISEVR	AVEL	ALAÏT	IVMAT
<b>102</b>	102	113	92	<b>109</b>	98	99	<b>107</b>

**LEGO x IDAHO : unique ! Long, tendu dans le dos, bassin irréprochable. Solide sur les pattes : un champion !**

LEGO x IDAHO: unique! Long, strong back, perfect pelvis, great legs: a champion!

# HOMOZYGOTES POLLED PP

28

**TADDEO DNC**

FR8758731669

19/08/2022

DE COMBAS-NOUAILHAS

**TADDEO DNC**

Benoit

NOUGAT BEN

MILIE DNC

IDEAL

IDEE BEN

HAMAC P

1004 DNC RR

PN : 46 kg • PAT 120 jrs : 206 kg • PAT 210 jrs : 320 kg

**HETEROZYGOTE Pp**



Equilibré, fin d'os, belle tête

Well balanced, fine bones, nice head

## INDEX PÈRE - NOUGAT BEN

IFNAIS	CR	DM	DS	ISEVR	IVMAT
106	100	112	98	110	104

## INDEX MÈRE - MILIE DNC

IFNAIS	CR	DM	DS	ISEVR	AVEL	ALAIT	IVMAT
104	105	94	100	101	99	92	94

29

**TRESOR PP**

FR1543096974

13/09/2022

BERNARD VIZET

**TRESOR PP**

RAKI Z

NATACHA

JOUEUR RRE

HANAE Z

JERICHO

BASTILLE RR

PN : 48 kg • PAT 120 jrs : 190 kg • PAT 210 jrs : 312 kg

Polled PP



Un concentré de lignées polled Uranos  
Vicking Paycheck + Marquis

A concentrate of polled genetic

## INDEX MÈRE - NATACHA

IFNAIS	CR	AVEL	ALAIT
108	98	99	96





30

TIRUS Z

FR8715032761

23/09/2022

TIRUS Z

PHOEBUS

LEOPARD <sup>RR</sup>

LISBONNE

NIROSE Z

FRISSON

JIROSE Z <sup>RRE</sup>

EMMANUEL ZERGER

PN : 48 kg • PAT 120 jrs : 221 kg • PAT 210 jrs : 339 kg

Polled PP



INDEX PÈRE - PHOEBUS

IFNAIS

93

INDEX MÈRE - NIROSE Z

IFNAIS	CR	DM	DS	ISEVR	AVEL	ALAIT	IVMAT
103	116	93	116	109	104	98	106

De la croissance, des origines :  
MATEO x TIGRIS

Weight gain, strong blood lines:  
MATEO x TIGRIS



# SUBLIM

UNE GAMME ADAPTÉE  
AUX EXIGENCES ET  
AUX PARTICULARITÉS  
DE NOS RÉGIONS

DFP Nutraliance – 215, route du moulin du claux, 19140 SAINT-YBARD  
Tél : 05 55 98 99 00 – [contact@dfpnutraliance.fr](mailto:contact@dfpnutraliance.fr)  
[www.dfp-nutraliance.fr](http://www.dfp-nutraliance.fr)

## NUTRITION ANIMALE

Depuis 1907

Moulin du roc – 87120 DOMPS

05.55.69.60.28

[contact@alimentsvialle.com](mailto:contact@alimentsvialle.com)



## MADRANGEAS VIALLE

*Qualité fait ma force*

 soufflet  
NUTRITION  
UNE AUTRE IDÉE DE L'ÉLEVAGE

## PARTENAIRE DE VOS RÉUSSITES



31

**TWIST**

FR2323860501

01/09/2022

Champion de Paris 2023

**TWIST**

ONYX MN RR

JOCKER RR

DANETTE RRE

HEDWIGE

ULEX RR

THERESE

LEBOURG

PN : 45 kg • PAT 120 jrs : 208 kg • PAT 210 jrs : 330 kg



INDEX PÈRE - ONYX MN RR

IFNAIS	CR	DM	DS	ISEVR	IVMAT
99	119	107	111	118	121

INDEX MÈRE

IFNAIS	CR	DM	DS	ISEVR	AVEL	ALAÏT	IVMAT
103	94	90	90	89	92	100	89

**The NEXT CHAMPION !**  
*Le futur champion !*

**Fils d'ONYX ! La classe, dos tendu, bassin aplombs parfaits**  
*Premier au concours du Dun le Palestel*

ONYX son ! Classy, straight top line, plates, strong legs

32

**TAPIR LP**

FR1945785823

04/09/2022

**TAPIR LP**

OBSSEDE

ONDINE

INTREPIDE

LIQUETTE

KOLO TOURE

IRKA

GAEC LAGRAFEUIL-PUECH

PN : 44 kg • PAT 120 jrs : 177 kg • PAT 210 jrs : 300 kg



INDEX PÈRE - OBSSEDE

IFNAIS	CR	DM	DS	ISEVR	IVMAT
96	101	95	108	97	98

INDEX MÈRE - ONDINE

IFNAIS	CR	DM	DS	ISEVR	AVEL	ALAIT	IVMAT
93	97	106	107	100	109	100	100

Très élégant, parfait sur les aplombs : un futur champion

Elegant, good legs: a champion

33

**TILLEUL**

FR2323857738

25/09/2022

**TILLEUL**

OCEAN

MEGANE

ESPOIN RRE

FRIANDISE RR

HAILLON

HEUREUSE

GAEC PARNEIX

PN : 55 kg • PAT 120 jrs : 220 kg • PAT 210 jrs : 345 kg



INDEX PÈRE - OCEAN

IFNAIS	CR	DM	DS	ISEVR	IVMAT
91	97	107	105	100	99

INDEX MÈRE - MEGANE

IFNAIS	CR	DM	DS	ISEVR	AVEL	ALAIT	IVMAT
93	93	88	110	86	110	102	90

Élégant et performant

Stylish and powerfull

34

THEO

FR2323850108

19/09/2022

M. Verlaguet

OEILLET RR

BRESIL MN RRE

INTUITIVE RRE

PERLE RRE

LEO RRE

HERINE

THEO

DESASSURE

PN : 46 kg • PAT 120 jrs : 185 kg • PAT 210 jrs : 328 kg



INDEX PÈRE - OEILLET RR VS

IFNAIS	CR	DM	DS	ISEVR	IVMAT
95	102	115	103	109	115

INDEX MÈRE - PERLE RRE

IFNAIS	CR	DM	DS	ISEVR	AVEL	ALAIT	IVMAT
93	107	106	112	107	103	97	105

Très bon mixte, élégant

Classy

35

TIGRE

FR8724171673

26/10/2022

OISEAU RR

LOURD RR

HAMBROISE

SEAL

JAMAIQUE RRE

GATEAU RR

DEFENSE

BRULE

PN : 46 kg • PAT 120 jrs : 176 kg • PAT 210 jrs : 315 kg



INDEX PÈRE - OISEAU RR

IFNAIS	CR	DM	DS	ISEVR	IVMAT
93	113	107	112	112	109

INDEX MÈRE - JAMAIQUE RRE

IFNAIS	CR	DM	DS	ISEVR	AVEL	ALAIT	IVMAT
110	102	106	98	109	99	100	107

Très bonne tenue et racé

Well made and elegant

36

SUBLIME

FR2321662661

29/06/2021

M. Lebourg

OTAN *RR*

LABYRINTHE *RR*

IRONIE

HAILLON

GARONNE

SUBLIME

MARINA *RRE*

GAEC PARNEIX

PN : 48 kg • PAT 120 jrs : 177 kg • PAT 210 jrs : 295 kg



INDEX PÈRE - OTAN *RR*

IFNAIS	CR	DM	DS	ISEVR	IVMAT
99	110	120	101	119	106

INDEX MÈRE - MARINA *RRE*

IFNAIS	CR	DM	DS	ISEVR	AVEL	ALAIT	IVMAT
94	105	94	121	99	108	106	105

**Premier prix au concours départemental de la Creuse en 2022**

**Un mixte exceptionnel. Il a tout : longueur, largeur, épaisseur. Un champion !  
Prêt à saillir !**

An exceptional mixed type bull: plenty of length, width, thickness. A champion!  
Ready to work !

37

TIC

FR1945611808

10/03/2022

GAEC SENEJOUX-MAGNAVAL



TIC

M. Belard

LOUSTICK *RRE*

HARLEY

HALIBABA

DOLLIE

M. Broussaud

ESOPE *RR*

CHENILLE

PN : 34 kg • PAT 120 jrs : 179 kg • PAT 210 jrs : 309 kg

INDEX PÈRE - LOUSTICK *RRE*

IFNAIS	CR	DM	DS	ISEVR	IVMAT
99	119	107	111	118	121

INDEX MÈRE - HARLEY

IFNAIS	CR	DM	DS	ISEVR	AVEL	ALAIT	IVMAT
99	119	107	111	118	118	118	121

Des origines confirmées et du lait

Reliable families and milk

38

TONY

FR2323850114

22/09/2022

DESASSURE



TONY

PAKISTAN

NAEMIA

HINDOU *RRE*

EGYPTE

HETRE

IPHIGENIE

PN : 47 kg • PAT 120 jrs : 194 kg • PAT 210 jrs : 325 kg

INDEX MÈRE - NAEMIA

IFNAIS	CR	DM	DS	ISEVR	AVEL	ALAIT	IVMAT
89	94	100	104	92	106	102	96

Un très bon bassin et une mère de qualité

Great pelvis area and a great dam

**39** **THIEBAUD**  
FR4823100904

16/09/2022

**THIEBAUD**

OCEAN

JACKPOT

IMPATIENCE *RRE*

EXCEL *RRE*

BETISE

GAZETTE *RR*

LAURENT BRUGES

PN : 47 kg • PAT 120 jrs : 221 kg • PAT 210 jrs : 352 kg



INDEX PÈRE - OCEAN

IFNAIS	CR	DM	DS	ISEVR	IVMAT
95	109	96	107	102	104

INDEX MÈRE - GAZETTE *RR*

IFNAIS	CR	DM	DS	ISEVR	AVEL	ALAIT	IVMAT
97	101	114	98	108	95	100	107

Une bonne taille et du muscle

Good size and muscle

**40** **TIGER ED**  
FR1602802312

11/09/2022

**TIGRE ED**

Gardette

BUBERSAC *RR*

HEROS BIS

SCARLETTE *RRE*

ORIS ED

LOUBARD

IRIS ED

EARL DUMAINE

PN : 48 kg • PAT 120 jrs : 225 kg • PAT 210 jrs : 379 kg



INDEX PÈRE - BUBERSAC *RR*

IFNAIS	CR	DM	DS	ISEVR	IVMAT
105	102	107	102	108	102

INDEX MÈRE - ORIS ED

IFNAIS	CR	DM	DS	ISEVR	AVEL	ALAIT	IVMAT
95	103	99	100	99	111	99	100

Une origine confirmée avec Bubersac né dans l'élevage Gardette

A wellknown family with the famous Bubersac born in the Gardette herd



41

**TIGROU**

FR1946717817

30/09/2022

Besse V.

OBUS. P

IDALGO P <sup>RR</sup>

FLEURI-P

INDUS

HORTENSE <sup>RR</sup>

**TIGROU**

LINOTTE <sup>RR</sup>

VINCENT BESSE

PN : 49 kg • PAT 120 jrs : 188 kg • PAT 210 jrs : 312 kg

Polled Pp



INDEX PÈRE - OBUS. P

IFNAIS	CR	DM	DS	ISEVR	IVMAT
85	111	106	103	105	101

INDEX MÈRE - LINOTTE <sup>RR</sup>

IFNAIS	CR	DM	DS	ISEVR	AVEL	ALAIT	IVMAT
101	100	105	100	104	99	101	104

**La puissance !**

**Powerfull!**

**Le mixte idéal : la conformation et les index  
Avec OBUS on a des bassins ouverts**

Ideal mixed type and figures  
With OBUS we are sure to have scare pins

# HETEROZYGOTES POLLED Pp

## 42

### TAL P

FR8745693380

19/10/2022

GAEC DE CHEZ MASSIAT

TAL P

ROOSVELT P

HECTOR GD *RRE*

INGENUE P

NYMPHEA

GUARDIA *RR*

PETUNIA

PN : 43 kg • PAT 120 jrs : 202 kg • PAT 210 jrs : 301 kg

Polled Pp



#### INDEX PÈRE - ROOSVELT P

IFNAIS	CR	DM	DS	ISEVR	IVMAT
105	99	116	95	111	114

#### INDEX MÈRE - PETUNIA

IFNAIS	CR	DM	DS	ISEVR	AVEL	ALAIT	IVMAT
97	103	101	105	102	108	99	101

Élégant et des index

Classy and figures

## 43

### TOKI M4

FR2424622942

25/10/2022

SNC CHÂTEAU PIQUE SEGUE

M. Jabouille

TOKI M4

M. Jabouille

OVNI *RR*

HERBIER-P *RR*

LIMOUSINE

OKINAWA

MEYRALS

INTERFACE

PN : 42 kg • PAT 120 jrs : 169 kg • PAT 210 jrs : 304 kg

Polled Pp



#### INDEX PÈRE - OVNI *RR*

IFNAIS	CR	DM	DS	ISEVR	IVMAT
93	116	103	109	110	106

#### INDEX MÈRE - OKINAWA

IFNAIS	CR	DM	DS	ISEVR	AVEL	ALAIT	IVMAT
108	101	99	92	103	98	103	105

Le bassin d'OVNI

OVNI back-end

44

**TAURUS DNC**

FR8758731674

21/08/2022

**TAURUS DNC**

Combas

RINGO

OSEILLE

NASIQUE

JANET DNC

IDAHO

JONQUILLE

DE COMBAS-NOUAILHAS

PN : 46 kg • PAT 120 jrs : 195 kg • PAT 210 jrs : 312 kg

Polled Pp



INDEX PÈRE - RINGO

IFNAIS	CR	DM	DS	ISEVR	IVMAT
99	119	107	111	118	121

INDEX MÈRE - OSEILLE

IFNAIS	CR	DM	DS	ISEVR	AVEL	ALAIT	IVMAT
95	108	91	108	98	102	103	102

Un très bon mixte

A really good well-balance bull

45

**TARZAN DNC**

FR8758731693

24/09/2022

**TARZAN DNC**

Combas

RINGO

OCTANE

NASIQUE

JANET DNC

JULIEN BEN RR

LEGENDE

DE COMBAS-NOUAILHAS

PN : 42 kg • PAT 120 jrs : 210 kg

Polled Pp



INDEX PÈRE - RINGO

IFNAIS	CR	DM	DS	ISEVR	IVMAT
99	119	107	111	118	121

INDEX MÈRE - OCTANE

IFNAIS	CR	DM	DS	ISEVR	AVEL	ALAIT	IVMAT
116	101	113	93	115	94	96	107

Une facilité de naissance garantie.  
Un très bon mixte.

Easy calving for sure.  
A really good mixed-type

46

**TYSSON A**

FR1451044115

28/02/2022

AUBERT ETIENNE



Polled Pp - MH+

Une origine vélage facile de BESSE Vincent avec JUNIOR.  
Un taureau prêt à saillir.

TYSSON A

Besse V.

PACK.P

ODALINE

JUNIOR JOS

MANIF P

LOUBARD

GRENADINE

PN : 49 kg • PAT 120 jrs : 223 kg • PAT 210 jrs : 354 kg

INDEX PÈRE -PACK.P

IFNAIS

99

INDEX MÈRE - ODALINE

IFNAIS	CR	DM	DS	ISEVR	AVEL	ALAIT	IVMAT
91	108	97	116	101	96	104	106

Easy calving with JUNIOR.

47

**TABARLY**

FR3615853231

19/08/2022

DU PLESSIS



Polled Pp - No export pedigree - Homologué

Une culotte impressionnante et des facilités de naissance.

TABARLY

Rochard

PALACE

LIDO P

JULIE

PN : 40 kg • PAT 120 jrs : 204 kg • PAT 210 jrs : 335 kg

INDEX MÈRE

IFNAIS	CR	DM	DS	ISEVR	AVEL	ALAIT	IVMAT
115	85	96	84	92	95	98	88

A hudge hindquarter and easy calving.

48

TIAGO P

FR8745693345

22/09/2022

TIAGO P

MAGNUM PGD RR

PELOTE

ESPRIT RRE

GAZELLE RRE

NAXOS

MARQUISE RR

GAEC DE CHEZ MASSIAT

PN : 43 kg • PAT 120 jrs : 214 kg • PAT 210 jrs : 334 kg

Polled Pp



INDEX PÈRE - OBUS. P

IFNAIS	CR	DM	DS	ISEVR	IVMAT
99	119	107	111	118	121

INDEX MÈRE - NANA

IFNAIS	CR	DM	DS	ISEVR	AVEL	ALAIT	IVMAT
99	119	107	111	118	118	118	121

Premier au concours de DUN le PALESTEL en août 2023  
1st in the show

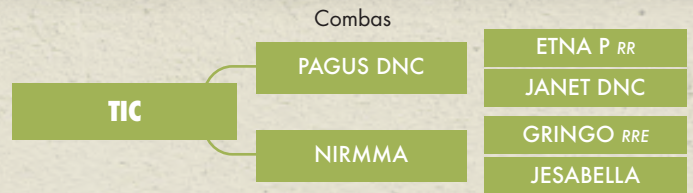
Très bon dos, bonnes pattes.  
Un exceptionnel mixte viande  
Width of the back, perfect legs.  
A great mixed-beefy type

49

TIC

FR8734942208

22/08/2022



GUILLOT

PN : 36 kg • PAT 120 jrs : 180 kg • PAT 210 jrs : 328 kg

Polled Pp - MH+



INDEX PÈRE - PAGUS DNC

IFNAIS
96

INDEX MÈRE - NIRMMA

IFNAIS	CR	DM	DS	ISEVR	AVEL	ALAIT	IVMAT
109	104	130	81	123	80	106	125

Un type viande avec des facilités de naissance, du lait, polled et des index !  
La génétique moderne !

A beefy type bull with calving ease, milk, polled and great figures!  
Modern genetic!

50

TARZAN

FR1945685009

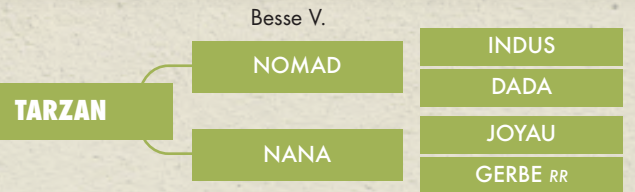
26/10/2022

ROMAIN COSTE



Polled Pp

Un mixte épais



PN : 43 kg • PAT 120 jrs : 228 kg • PAT 210 jrs : 311 kg

INDEX MÈRE - NANA

IFNAIS	CR	DM	DS	ISEVR	AVEL	ALAIT	IVMAT
107	98	109	91	106	95	94	99

A mixed type with shape.

51

TENNIS

FR1946717829

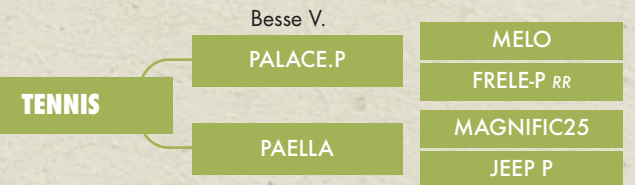
09/10/2022

VINCENT BESSE



Polled Pp

Du potentiel et des origines nouvelles



PN : 46 kg • PAT 120 jrs : 215 kg • PAT 210 jrs : 344 kg

INDEX PÈRE - PALACE.P

IFNAIS	CR	DM	DS	ISEVR	IVMAT
106	98	115	83	109	107

INDEX MÈRE - PAELLA

IFNAIS	CR	DM	DS	ISEVR	AVEL	ALAIT	IVMAT
102	101	109	88	106	96	94	100

Potential and new blood lines.

# HETEROZYGOTES POLLED Pp

52

**TROTRO**

FR4823010941

02/10/2022

LAURENT BRUGES

**TROTRO**

NEXILIA PP

PLAYA

CN REX PP

ILIANE PO

LAMBIN *RRE*

LATITUDE

PN : 58 kg • PAT 120 jrs : 234 kg • PAT 210 jrs : 393 kg

Polled Pp



## INDEX PÈRE - NEXILIA PP

IFNAIS	CR	DM	DS	ISEVR	IVMAT
104	96	97	91	96	97

## INDEX MÈRE - PLAYA

IFNAIS	CR	DM	DS	ISEVR	AVEL	ALAIT	IVMAT
96	108	109	101	109	91	104	112

Gros potentiel et très racé.

Hudge potential and good breed characteristics

53

**TCHO**

FR8745693324

07/09/2022

GAEC DE CHEZ MASSIAT

**TCHO**

PEGASE MP

POULE

IDAHO PP

LOCA MP

MISTRAL

LOUANGE *RRE*

PN : 40 kg • PAT 120 jrs : 190 kg • PAT 210 jrs : 314 kg

Polled Pp - MH+



## INDEX PÈRE - PEGASE MP

IFNAIS
103

## INDEX MÈRE - POULE

IFNAIS	CR	DM	DS	ISEVR	AVEL	ALAIT	IVMAT
107	100	118	91	113	94	99	110

Gros quartier arrière, blond, polled et MH+

Hudge hindquarter, polled and double muscle



54

TAHITI

FR8728893461

09/01/2022

TAHITI

PAGNOL

ENGY RRE

LAGIOLE

MISS

IMPORT RRE

HUMIDE RR

GAEC DUMONT FRÈRES

PN : 39 kg • PAT 120 jrs : 145 kg • PAT 210 jrs : 241 kg



INDEX PÈRE - PAGNOL

IFNAIS	CR	DM	DS	ISEVR	IVMAT
88	102	109	112	104	117

INDEX MÈRE - MISS

IFNAIS	CR	DM	DS	ISEVR	AVEL	ALAIT	IVMAT
94	110	106	113	110	106	88	100



Féminine, élégante avec une très bonne rectitude !

Feminine, elegant with a great top line!

55

TROMPETTE

FR4823010934

28/09/2022

TROMPETTE

JOVIAL

GASPARD

DICKY RR

PRISCILLA

OCEAN

LINA

LAURENT BRUGES

PN : 38 kg • PAT 120 jrs : 190 kg • PAT 210 jrs : 306 kg



INDEX PÈRE - JOVIAL

IFNAIS	CR	DM	DS	ISEVR	IVMAT
95	95	106	96	97	103

INDEX MÈRE - PRISCILLA

IFNAIS	CR	DM	DS	ISEVR	AVEL	ALAIT	IVMAT
89	117	102	113	109	102	99	111

L'élégance et le bassin

Elegant and good pelvis area

56

TEVA

FR8734942247

28/08/2022

TEVA

A. Guillot

OBEL Pp

Besse

ICARE

GLORIA RRE

Rochard

ETNO

ECLIPSE

ANTHONY GUILLOT

PN : 41 kg • PAT 120 jrs : 187 kg • PAT 210 jrs : 304 kg

Polled Pp - MH+



INDEX PÈRE - OBEL

IFNAIS
109

INDEX MÈRE - LAMPEE

IFNAIS	CR	DM	DS	ISEVR	AVEL	ALAIT	IVMAT
103	100	105	87	102	100	98	101

Polled et porteuse du MH+ (NT 821).  
Elle est large, de type mixte-viande.  
Fille du fameux OBEL Pp.

Polled, gene MH821 carrier, wide, mixed-beefy type.

57

TITINE

FR8734942211

23/08/2022

Domaine de Combas

PAGUS DNC PP

ETNA P RR

JANET DNC

TITINE

MOTTE

ICARE

HOLA

ANTHONY GUILLOT

PN : 35 kg • PAT 120 jrs : 180 kg • PAT 210 jrs : 297 kg

Polled PP



INDEX PÈRE - PAGUS DNC PP Combas

IFNAIS *Plein frère de RINGO DNC*

96

INDEX MÈRE - MOTTE

IFNAIS	CR	DM	DS	ISEVR	AVEL	ALAIT	IVMAT
107	98	117	86	111	93	102	110

**Un père et une mère d'exception !  
Exceptional sire and dam !**

Elle est remarquable, longue et épaisse. C'est un accouplement inédit, une nouvelle légende ! Une opportunité à saisir.

Outstanding, long and thick. A unique mating. An opportunity to take.

58

**ROSA MH**

FR8748022824

27/08/2022

A. Guillot

JABOT

DUCASSE

ECLIPSE

ROSA MH

INCOLLABLE

GAEC LATHIÈRE

PN : 38 kg

No export pedigree - MH+



INDEX PÈRE - JABOT

IFNAIS

102

INDEX MÈRE - INCOLLABLE

IFNAIS

101

AVEL

103

LIONEL B



Pleine de Lionel B. (HOMERE). Très racée, fine.  
Une bonne origine viande avec des facilités de  
naissance. Sœur de RICARD (vente 2021)

In calf with Lionel B (HOMERE). Classy, fine. Beefy family  
with easy calving figures. Half sister of RICARD (2021)

59

**TATA**

FR2424322940

21/10/2022

Benoît

OBIWAN

Rochard

JAPON RRE

LIO BEN RR

TATA

PIGALLE M4

MEYRALS

MELUSINE

SNC CHÂTEAU PIQUE SEGUE

PN : 40 kg • PAT 120 jrs : 179 kg • PAT 210 jrs : 263 kg



INDEX PÈRE - OBIWAN

IFNAIS

116

INDEX MÈRE - PIGALLE M4

IFNAIS

105

CR

94

DM

106

DS

86

ISEVR

101

AVEL

97

ALAIT

96

IVMAT

96

Eclatée de viande

Shape explosion.



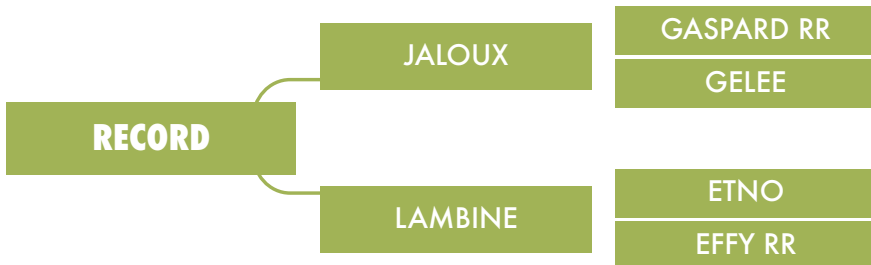


**RECORD FR8734940920**

**HOMO MH+**

La « machine » pour produire du muscle sans problèmes de vêlage (42kg) et avec des rendements carcasse élevés grâce à sa finesse d'os. Il a du dos, des longueurs, un quartier arrière, de très bons aplombs et un caractère exceptionnel ! C'est un phénomène !

*The "muscle machine" to produce without calving difficulties (42kg) and with the fine bones, a high yield of the carcasses. Strong on his back, a lot of width in the hindquarter, great legs and exceptional temperament. It is a phenomenon!*



**SEMENCE DISPONIBLE**

**GENETIC PRO**

**GENETIC PRO**

LA BUSSIÈRE - 87400 SAINT-LÉONARD-DE-NOBLAT

PIERRE MAUSSET : 06 79 72 13 69 - PIERREMAUSSET@ORANGE.FR



Un accouplement inédit, un caractère remarquable, cet homozygote de type mixte-viande est né dans le célèbre élevage de Pique-Ségue. D'après les index Irlandais il va être fortement améliorateur sur la production laitière, la longueur de gestation et par conséquent, la facilité de vêlage.

Sa mère est une fille de Hinz qui a laissé des vaches lourdes et racées. PEGASUS (RR) apporte de la croissance et un fort développement musculaire à ses produits. Ses filles sont blondes, laitières et de type mixte avec de très bons bassins.

**O'MALLET, le taureau moderne !**

**GENETIC PRO**  
La Bussière  
87400 Saint Léonard de Noblat



An original mating, a great temperament, this mixed-beefy type homozygus bull is born in the wellknown Pique-Ségue estate. According to the Irish figures, he will improve drastically the milk production, the gestation length and consequently, the calving ease.

His dam is a Hinz daughter who left heavy, elegant cows. PEGASUS (RR) give growth, heavy muscling to this progeny. His daughter are plenty of milk, light color, mixed type with great pelvis area

**O'MALLET, the modern bull !**

PEGASUS RR VS ETR_TA	PONTUS PP ETR_TA JESSICA
INES TA RP2	HINZ PP ETR_TA FATALE RR TA_PS



Un apareamiento inédito, un carácter noble, este homocigoto de tipo carne mixta nació en la famosa granja de Pique-Ségue. Según los índices irlandeses, habrá una gran mejora en la producción de leche, la duración de la gestación y, en consecuencia, la facilidad de parto.

Su madre es una hija de Hinz que dejó vacas pesadas y de raza. PEGASUS (RR) aporta crecimiento y un fuerte desarrollo muscular a sus productos. Sus hijas son rubias, lecheras y de tipo mixto con muy buenas pelvis.

**¡O'MALLET, el semental moderno!**

**CONTACT**  
Pierre Mausset  
06 79 72 13 69 - pierremausset@orange.fr



**Le demi-frère de LORENZO (PP,RR.) !**

La même mère mais avec le célèbre JONGLEUR (PPRR) né chez LESAGE.

**Porto** : Des facilités de naissance assurées (40 Kg), du potentiel de croissance (378 Kg à 210 jours), du muscle naturel dans le dos et le quartier arrière.

Une mère exceptionnelle, un père remarquable, un fils extraordinaire : Le taureau idéal à utiliser sur des filles d'Idalgo (PP), Jodokus (PP), Clovis (PP) etc.

**PORTO, l'avenir de la génétique Polled.**

**GENETIC PRO**  
La Bussière  
87400 Saint Léonard de Noblat



**The LORENZO (PP,RR.) half brother !**

The same dam but with the famous JONGLEUR (PPRR) born in the LESAGE herd.

**Porto** : Easy calver (40 Kg), growth potential (378 Kg at 210 days), natural muscling in the back and the hindquarter.

An exceptional dam, a remarkable sire, an extraordinary son: The ideal bull to use on Idalgo (PP), Jodokus (PP), Clovis (PP) etc daughters.

**PORTO, the future of Polled genetic.**

JONGLEUR RR VS	GROG P FRIDA RR
FIONA P RR	CYAN PO FILLIS P



**¡El hermano de LORENZO (PP,RR.)!**

La misma madre pero con el famoso JONGLEUR (PPRR) nacido en la ganadería de LESAGE.

**Porto** : Facilidades de nacimiento aseguradas (40 Kg), potencial de crecimiento (378 Kg a los 210 días), músculo natural en el dorso y el cuarto trasero.

Una madre excepcional, un padre notable, un hijo extraordinario: El toro ideal a utilizar sobre las hijas de Idalgo (PP), Jodokus (PP), Clovis (PP) etc.

**PORTO, el futuro de la genética Polled.**

**CONTACT**  
Pierre Mausset  
06 79 72 13 69 - pierremausset@orange.fr



# LA GÉNÉTIQUE

## ADAPTÉE À VOS BESOINS

ACHAT - VENTE ANIMAUX INSCRITS ET NON INSCRITS  
SEMENCES ET EMBRYONS - CONSEILS EN ÉLEVAGE

GENETIC PRO 

GENETIC PRO - LA BUSSIÈRE - 87400 SAINT LÉONARD DE NOBLAT  
PIERRE MAUSSET : 06 79 72 13 69 - PIERREMAUSSET@ORANGE.FR