

BEAUVALLET / PLAINEMAISON AQUITAINE PRÉSENTE

Les Journées
LIMOUSINES

OR ROUGE

**VENTES AUX
ENCHÈRES 2022**

LIMOGES

CHAMP DE JUILLET

**TROUPEAU DE
CATHY PATUREAU**

**VENDREDI
21 OCTOBRE - 14 H**



**TAUREAUX
LIMOUSINS**

**DIMANCHE
23 OCTOBRE - 15 H**



PLAINEMAISON
AQUITAINE

www.journeeslimousines.fr

   OR ROUGE

Les Journées LIMOUSINES

OR ROUGE



LA STAR,
C'EST MOI !

**DU 21 AU 24
OCTOBRE 2022**

ENTRÉE
GRATUITE



CONCOURS ET VENTES
AUX ENCHÈRES



ANIMATIONS & ÉCHANGES
AVEC LES ÉLEVEURS



CONCOURS DES
ÉLÈVES CUISINIERS

LE PROGRAMME

VENDREDI 21 OCTOBRE

14h00 Ventes aux enchères du troupeau de M^{me} Cathy Patureau

SAMEDI 22 OCTOBRE

10h00 Ouverture officielle

12h00 Inauguration officielle avec la Ville de Limoges

15h00 Concours des taureaux reproducteurs

DIMANCHE 23 OCTOBRE

10h00 Concours des vaches limousines de boucherie

14h00 Inauguration et concours des élèves cuisiniers (2^e édition)

15h00 Ventes aux enchères des taureaux reproducteurs

18h00 Remise des prix aux élèves cuisiniers

LUNDI 24 OCTOBRE

10h00 Tables rondes : les défis d'une viande qui exige santé et plaisir - Comment Beauvallet y répond.

13h30 Ventes aux enchères des vaches et génisses de boucherie

18h00 Clôture de la manifestation

4 JOURS DE FESTIVITÉS DÉDIÉS À L'EXCELLENCE LIMOUSINE !

Plus de 150 vaches, génisses et taureaux reproducteurs de race limousine d'exception seront présents sous chapiteaux avec une centaine d'éleveurs du Limousin. Nombreux exposants de produits régionaux, agricoles ou entreprises locales. Dégustations de viandes limousines. Animations pour les enfants...

LIMOGES

CHAMP DE JUILLET DE 10H* À 18H30

*OUVERTURE À 14H
LE VENDREDI



OR ROUGE - www.journeeslimousines.fr





Les Journées Limousines sont de retour !

Comme tous les ans les « Journées Limousines » se dérouleront au centre-ville de Limoges. Cependant cette année elles débuteront le vendredi 21 octobre, avec la vente du célèbre troupeau de Mme Cathy PATUREAU. Les animaux seront visibles dès 10 heures le vendredi et la vente commencera à 14 heures précise, en présentiel et on-line.

La vente des reproducteurs mâles du dimanche sera organisée par Génétic-Pro, mais aussi cette année par KBS Génétic. Et ceci, en accord Beauvallet-Plainemaison Aquitaine qui organise cette manifestation.

C'est donc un week-end d'exception, qui vous est proposé avec 50 femelles reproductrices de haut niveau génétique et plus de 50 taureaux triés par nos soins dans les meilleurs élevages de la race.

La possibilité de voir l'ensemble des animaux avant la vente vous est donnée, pour cela il vous suffit de contacter

Pierre Mausset : 06 36 55 25 28
Jean Luc Kress : 06 86 95 03 61
Cathy Patureau : 06 74 44 09 88
Sylvain Soulabail : 06 15 68 60 20
Mickaël Claval : 06 73 93 41 60

The Limousin days are back !

As every years the "Journées Limousines" will take place down town in Limoges. Meanwhile this year they will start Friday 21 of october with the dispersal sale of the famous Cathy PATUREAU herd. You will be able to see all of them in the morning and the sale will start at 2 p.m. on life and on-line.

The bulls sale on Sunday afternoon will be organized by Génétic Pro, but also with KBS Génétic. And this on the agreement of the Cie Beauvallet-Plainemaison Aquitaine which organizes this event.

It will be an exceptionnal week-end with a proposal of 50 outstanding females and more than 50 bulls selected in the best herds of the Limousin breed.

Anyone who would like to view these animals before sale are more than welcome, for that you contact

Pierre Mausset : 06 36 55 25 28
Jean Luc Kress : 06 86 95 03 61
Cathy Patureau : 06 74 44 09 88
Sylvain Soulabail : 06 15 68 60 20
Mickaël Claval : 06 73 93 41 60

geneticpro.vente-bovin.fr

Après enregistrement,
vos codes d'accès vous parviendront par sms.

*After registration,
your access codes will be sent to you by sms*

CONDITIONS DE VENTE

Certificats généalogiques : tous les animaux seront accompagnés de leur certificat généalogique pour les animaux inscrits.

Frais de vente : une commission de 6% sera appliquée sur le montant de l'enchère, payable par l'acheteur et 6% seront déduits du prix restant à régler au vendeur. Les frais supplémentaires liés aux exigences d'exportation (coût du pedigree, frais sanitaires, de quarantaine) seront facturés à l'acheteur en sus des frais de vente.

Paiement : tous les animaux devront être payés durant ou après la vente et ne seront livrés qu'après paiement complet. Les prix s'entendent départ Limoges.

Transport : Genetic-Pro ou KBS peuvent organiser le transport.

Conditions sanitaires : les animaux devront avoir eu des résultats négatifs aux analyses suivantes dans les 15 jours qui précèdent la vente : IBR, BVD (virologie), Benoitiose et Néosporose.

GENETIC PRO

La Bussière - 87400 Saint-Léonard-de-Noblat
pierremausset@orange.fr



Les Pâquerettes
87260 Saint-Hilaire Bonneval
contact@kbs-genetic.com

BEAUVALLET / PLAINEMAISON AQUITAINE PRÉSENTE

Les Journées
LIMOUSINES

OR ROUGE

**VENTES AUX
ENCHÈRES 2022**

LIMOGES

CHAMP DE JUILLET



**TROUPEAU DE
CATHY PATUREAU**

**VENDREDI
21 OCTOBRE - 14 H**



PLAINEMAISON
AQUITAINE

GENETIC PR

www.journeeslimousines.fr

   OR ROUGE

La vente du troupeau de CATHY PATUREAU, l'évènement de l'année 2022 !

C'est le résultat du travail de sélection d'une vie entière qui vous est proposé le vendredi 21 octobre 2022 au Champs de Juillet à Limoges.

Cette génétique a eu un impact certain sur la population Limousine, aussi bien sur les troupeaux inscrits, que sur les producteurs de viande.

Il y a plus de 20 ans, elle a su préserver son type d'animaux à contre-courant de la mode qui cherchait plus de taille. Ceci explique qu'il n'y a pas de surprise sur la production de ses reproducteurs et leur homogénéité. Nous avons sélectionné avec l'aide de Cathy les meilleures reproductrices et génisses pour cette vente : Il y a 13 génisses âgées de 9 à 18 mois dont 3 polled.

Au moment de l'édition de ce catalogue il y a 17 vaches pleines dont 6 jeunes au 2eme veau. Il se peut que d'ici la vente quelques-unes aient vêlé.

Nous avons 7 vaches suitées de génisses qui sont de grande qualité, 3 génisses de 2 ans saillies, qui sont exceptionnelles.

GALANTINE, 1249 : une vache âgée, c'est la seule, qui a de nombreuses filles dans la vente. A ne pas manquer !

Et bien sûr le célèbre LEOPARD dont vous pourrez apprécier la descendance.

ODALGO, un jeune taureau polled qui a des résultats remarquables.

De plus, Cathy a invité M. GUILLOT Anthony, le repreneur de C. ROCHARD avec 1 génisse polled et cularde. C'est un clin d'œil à l'histoire car le taureau NOUNOURS, fils de JACOT a influencé énormément cet élevage.

Bruno RICHARD des Ardennes mettra en vente sur vidéo une génisse homozygote polled.

Nous espérons que vous viendrez nombreux pour apprécier ces reproductrices et reproducteurs d'exception.

Pierre MAUSSET - Jean-Luc KRESS

The CATHY PATUREAU dispersal sale, the 2022 event !

It is the result of the selection work of a full life which offered to you Friday 21st October 2022 in Limoges.

This genetic had a real impact on the Limousin population could be on the pedigree herds or the beef producers.

There is more than 20 years ago, she has been able to preserve her type of animals against the fashion which was looking only for size. That explains why there is no surprise on the production of her pedigree cattle and their consistency.

With the Cathy's help we had selected the best breeders and heifers for this dispersal sale.

There is 13 heifers from 9 to 18 months old including 3 polled.

At this time there is 17 pregnant cows including 6 second calvers. Some of them can calve before the sale.

We have 7 cows with young females at foot of high quality.

3 heifers of 2 years old, served, really exceptional.

GALANTINE, 1249 : the only old cow, but with a lot of daughters in the sale.

Don't miss her !

And of course the famous LEOPARD with his progeny.

ODALGO, a young polled who put his stamp on his progeny.

In plus, Cathy has invited Anthony GUILLOT, the young man who took over the Christophe ROCHARD herd.

A special polled heifer carrying the F94 L and NT 821 genes. It is a wink to the history, because the NOUNOURS bull, JACOT son had a deep influence on this herd.

Bruno RICHARD from the Belgium border region will put an homozygote polled heifer for sale, she will be sold on video.

We hope you will come in large numbers to appreciate this outstanding selection.

Pierre MAUSSET - Jean-Luc KRESS

LES TAUREAUX UTILISES ET QUI ONT MARQUE LE TROUPEAU

JACOT : mondialement connu.

SABLIER : fils de JACOT

BRESIL : Domino x Génial

FUREUR BEN : né chez V. BENOIT (fils de CACAO)

HENDRIX : né chez C. ROCHARD

LEOPARD : né chez Cathy avec la lignée de SUCETTE

ODALGO : taureau polled, fils du célèbre IDALGO de l'élevage L. Lesage. Production très homogène.

1

SHIPIE

26-06-2021 FR3615701839

FUSCHIA X ERWIN X JACOT : quoi de plus ?

FUSCHIA X ERWIN X JACOT : what else ?



2

STEPHY

05-07-2021 FR3615701840

La viande et l'élégance.

Shape and classy.



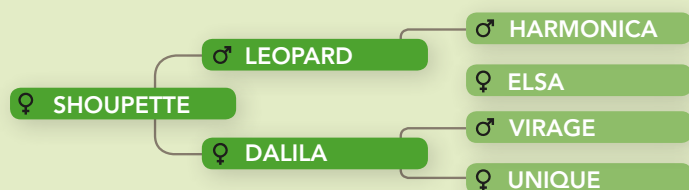
3

SHOUPETTE

24-06-2021 FR3615701837

La finesse et le lait (111)

Fineness and milk (111)



4

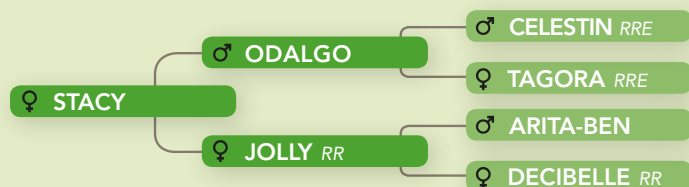
STACY

24-06-2021 FR3615701836

NT821 / F94L / PP

Des origines CHAMPEVAL avec CELESTIN et V. BENOIT avec ARITA-BEN.

Bloodlines from the CHAMPEVAL and V. BENOIT herds.



5

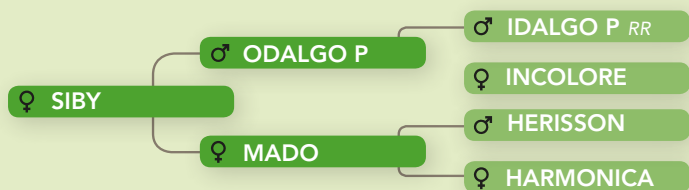
SIBY

20-08-2021 FR3615701847

NT821 / F94L

Un quartier arrière remarquable.

Great backend.



6

SUCETTE

21-08-2021 FR3615701848

OMER X LEOPARD X ARITA-BEN

La sécurité !

The security !



7**JOLLY**

07-11-2014 FR3615355911

TOUDOU

12-07-2022 FR3615812972

PN : 40 KG

La fille de la fameuse DECIBELLE. JOLLY (RR) est une grande productrice. Elle est vendue avec son fils né le 12/07/2022, qui est un fils d'HARMONICA. Elle est saillie par LEOPARD, sa fille lot 4 est dans la vente.

The daughter of the famous DECIBELLE. JOLLY (RR) is a great producer. She is for sale with her son born the 12/07/2022, son of HARMONICA. She is bred by LEOPARD. Her daughter lot 4 is in the sale.

**Index**

FN	CR	DM	DS	ISEVR	Alait	VMAT
105	93	117	89	107	107	111

**8****IDEE**

08-09-2013 FR3615353550

TCHIPIE

31-05-2022 FR3615812970

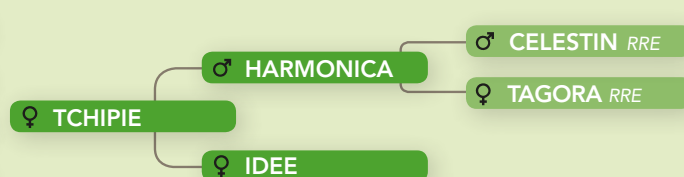
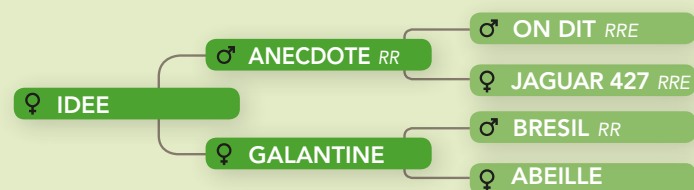
PN : 40 KG

Une très bonne laitière suitée d'une femelle née le 31/05/2022 et pleine de LEOPARD. Une occasion à saisir.

A cow plenty of milk with a good female at foot and in calf with LEOPARD. Don't miss her.

**Index**

FN	CR	DM	DS	ISEVR	Alait	VMAT
105	93	117	89	107	107	111



9

NANOU Pp

13-10-2017 FR3615228842

TAMISE

10-07-2022 FR3615812971

PN : 39 KG

Une belle paire de femelles très féminines.

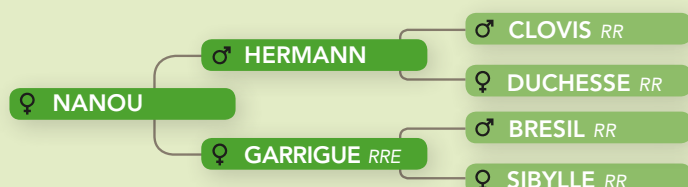
A nice pair of really feminine females.

Index

FN	CR	DM	DS	ISEVR	Alait	VMAT
107	95	98	102	99	99	96

Saillie par LEOPARD

Bred by LEOPARD



10

MADIANA

03-04-2016 FR3615396181

TALIA

14-05-2022 FR3615812969

NT821 Homo

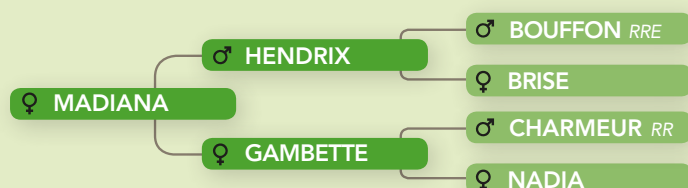
PN : 39 KG

Une jeune vache très équilibrée avec une belle mamelle et une fille de grande qualité, qui est la pleine sœur de REVEUSE. Elle est pleine du célèbre LEOPARD.

A young very well balanced cow with a nice udder and a high quality heifer at foot which is the full sister of REVEUSE. She is in calf with LEOPARD.

Index

FN	CR	DM	DS	ISEVR	Alait	VMAT
96	95	115	92	103	107	109





Index

FN	CR	DM	DS	ISEVR	Alait	IVMAT
101	92	123	85	108	-	113

REVEUSE la bien nommée ! puissante, épaisse, large sur des aplombs parfaits. Très racée. Le résultat du travail de sélection mené par Cathy : BRAVO ! saillie par ODALGO (Pp).

Her name is dreamy! powerful, thick, wide with great legs. Outstanding breed characteristics. The result of the Cathy selection work: well done! bred by ODALGO (Pp).



14

RADIEUSE

21-03-2020 FR3615560178



RADIEUSE, une autre beauté ! De la conformation, des largeurs, de la culotte et toujours féminine. Saillie par ODALGO.

RADIEUSE, an other beauty ! shape, width, deep hindquarter and still feminine. Bred by ODALGO.

Index

FN	CR	DM	DS	ISEVR	Alait	VMAT
101	96	131	88	116	99	113



15

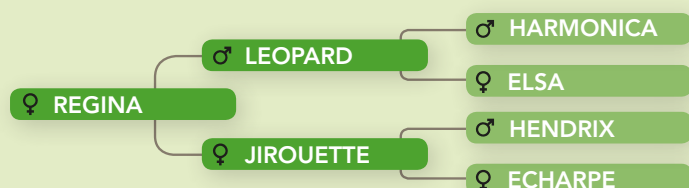
REGINA

26-08-2020 FR3615560203

NT821 / F94L

Un bassin large et long, une belle tête.
Une future mère exceptionnelle avec du lait (111).
JIROUETTE est dans la vente.

*A wide and long pelvis with a beautiful head. She will be a
great breeder plenty of milk (111).
JIROUETTE is in the sale.*



17

INDIANA

17-08-2013 FR3615353545

Une production remarquable, des gros index.
Elle est solide avec une très bonne conforma-
tion. Elle a une fille dans la vente : 9513 et elle
est suitée d'une génisse fille de LEOPARD, née
le 29/08/22.

*Fantastic production, great figures. She is strong with a lot
of muscle. She got a daughter in the sale : 9513 and she is
with a LEOPARD daughter at foot, born the 29/08/22.*



Index

FN	CR	DM	DS	ISEVR	Alait	VMAT
108	93	113	93	107	107	111





Index

FN	CR	DM	DS	ISEVR	IVMAT
106	100	117	92	115	106

Né chez Cathy Patureau avec les origines de JACOT et de la très connue SUCETTE.

Il est rare d'avoir un taureau qui produit aussi bien des males que des femelles de très hautes qualités. En effet, ses fils ne manquent pas de conformation et de taille et ses filles ont toutes les qualités pour être de très bonnes mères. Ses fils ont toujours été appréciés dans les ventes de KBS Génétic.

Bred by Cathy Patureau with the bloodlines of JACOT and the wellknown SUCETTE.

It is a rare dual-purpose to produce high quality males and females. His sons are not lacking in size and muscle definition and his daughters demonstrate strong female characteristics. His sons in the KBS sales reach very often the top-prices.



18

PAQUERETTE

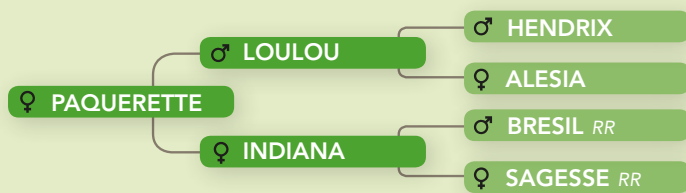
25-04-2019 FR3615369513

2ème vêlage, fille de INDIANA. Pleine de ODALGO, doit vêler en octobre-novembre.

2nd calver, INDIANA daughter. In calf with ODALGO. Due to calve in october-november.

Index

FN	CR	DM	DS	ISEVR	Alait	VMAT
105	96	127	84	115	105	116

**19**

MIDINETTE

27-12-2016 FR3615387801

Puissante, épaisse, du lait, fine d'os, des index : quoi de plus ? elle a eu un fils vendu à Gènes Diffusion. Pleine de LOULOU.

Powerfull, thick, milk, light bones, good figures : what else ? A son has been sold at the AI cie Gènes Diffusion. In calf with LOULOU.

Index

FN	CR	DM	DS	ISEVR	Alait	VMAT
101	88	129	72	108	105	111



20

NENETTE

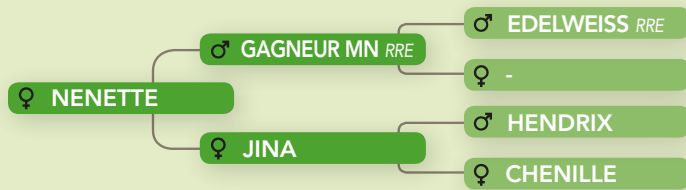
07-09-2017 FR3615387819

Une jeune vache avec un joli bassin, suivée d'un mâle né le 28/08/22 par LÉOPARD.

A great cow with a beautiful back-end, with a LEOPARD son born 28/08/22.

Index

FN	CR	DM	DS	ISEVR	Alait	VMAT
102	105	98	102	103	98	101



21

NUISETTE

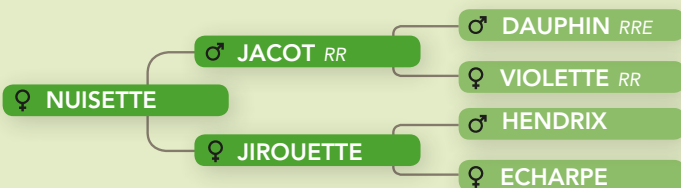
09-09-2017 FR3615387821

Une fille de JACOT ! pleine de LOULOU, peut-on le croire ?

A direct JACOT daughter! in calf with LOULOU, can you imagine ?

Index

FN	CR	DM	DS	ISEVR	Alait	VMAT
104	104	122	85	116	105	119



22

ODELIA

16-08-2018 FR3615228880

Elle est magnifique et des index incroyables et suitée d'une fille polled née le 20/08/22 d'ODALGO.

Just beautifull with unbelievable figures and with a polled daughter at foot born the 20/08/22 with ODALGO.

Index

FN	CR	DM	DS	ISEVR	Alait	IVMAT
99	112	117	97	118	100	117

**23**

OCEANIQUE

03-09-2018 FR3615228887

Une jeune vache bien équilibrée, pleine d'ODALGO.

A good young well balanced cow. in calf with ODALGO.

Index

FN	CR	DM	DS	ISEVR	Alait	IVMAT
98	92	102	91	94	105	98



24

GALANTINE

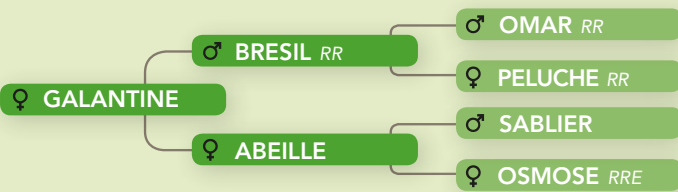
29-03-2011 FR3615421249

Une production incroyable, elle a dans la vente les lots 8, 14, 26, 25. Une grande dame ! Pleine de LEOPARD.

An unbelievable production, just in the sale lots 8, 14, 26, 25. A great lady ! In calf with LEOPARD.

Index

FN	CR	DM	DS	ISEVR	Alait	IVMAT
108	85	118	87	103	109	108



25

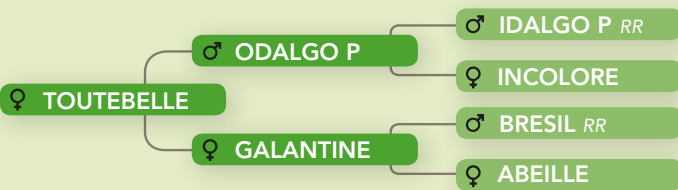
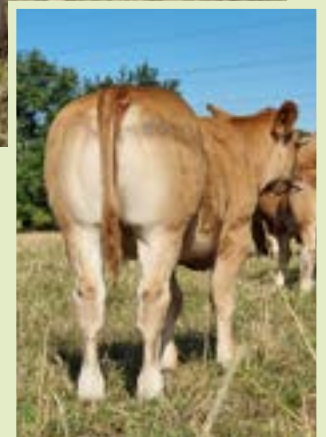
TOUTEBELLE

07-02-2022 FR3615812964

NT821 Homo / Pp

TOUTEBELLE mérite son nom. Elle est magnifique.

TOUTEBELLE is just a beauty.



26

SYBELLE

18-03-2021 FR3615701818

NT821 / F94L / Pp

Fine d'os et de la taille.

Light bones and some size.

Index

Pas de performances connues pour le moment



27

SAVANE

23-04-2021 FR3615701823

NT821 / F94L

Bonne ligne de dos et arrière main.

Good topline and hindquarter.



28

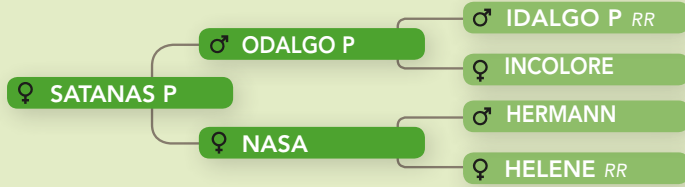
SATANAS P

02-10-2021 FR3615812945

F94L Homo / Pp

La classe.

Stylish.



29

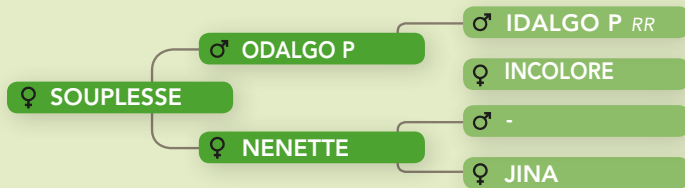
SOUPLESSE

06-10-2021 FR3615812948

NT821 / F94L

Dessus-globe-féminine.

Topline-hindquarter-feminine.





Index

FN	CR	DM	DS	ISEVR	IVMAT
98	95	115	86	104	99

Le taureau polled idéal pour utiliser sur des origines mixtes viandes

Ideal to use on mixed-beefy bloodlines



31

SAGITTEE

08-12-2021 FR3615812957

NT821 / F94L

Ligne de dos, finesse, arrondie de la culotte.
A ne pas manquer.

*Top line, fineness roundness of the backend.
Don't miss her.*



32

SOMPTUEUSE

19-08-2021 FR3615701844

NT821 / F94L

Une typique fille de LEOPARD.

A typical LEOPARD daughter.



33

ORANGETTE

20-09-2018 FR3615369469

CORREZE X HENDRIX, un accouplement inédit.
Pleine d'ODALGO.

*CORREZE X HENDRIX, an original mating. In calf with
ODALGO.*

Index

FN	CR	DM	DS	ISEVR	Alait	VMAT
99	109	115	100	115	86	101

**34**

JULIENNE

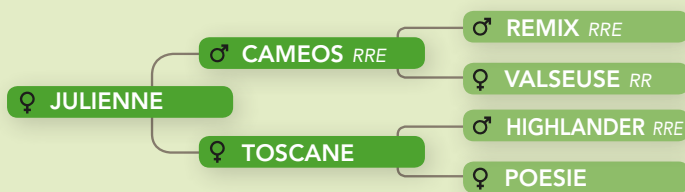
06-11-2014 FR3615355910

CAMEOS X HIGHLANDER X JACOT !
Pleine de LEOPARD.

*CAMEOS X HIGHLANDER X JACOT !
In calf with LEOPARD.*

Index

FN	CR	DM	DS	ISEVR	Alait	VMAT
103	105	124	92	118	102	119



35

LISA

18-08-2015 FR3615355945

HINZ X ODALGO, très intéressant. Suitée d'une femelle polled, fille de HENDRIX.

HINZ X ODALGO, something new. She is with a polled heifer at foot, HENDRIX daughter.

Index

FN	CR	DM	DS	ISEVR	Alait	VMAT
92	94	109	79	95	94	93

**36**

JIROUETTE

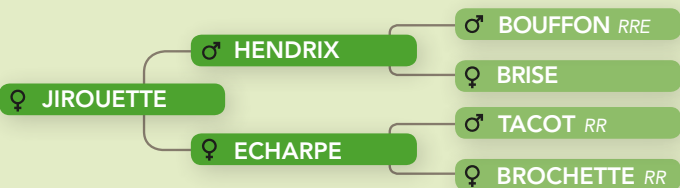
18-09-2014 FR3615355897

La mère du lot 15 et du lot 21. Une production de grande qualité, avec un fils de LÉOPARD né le 30/08/22.

Dam of the lots 15 and 21, a great breeder cow with a LEOPARD son at foot born 30/08/22.

Index

FN	CR	DM	DS	ISEVR	Alait	VMAT
99	100	111	95	106	108	112



37

JULIETTE

09-09-2014 FR3615355892

Longue et épaisse, pleine de LÉOPARD.

Long and thick, in calf with LÉOPARD.

Index

FN	CR	DM	DS	ISEVR	Alait	IVMAT
100	89	99	96	91	107	98

**38**

LAZARO

23-09-2015 FR3615396157

Une origine très laitière, pleine de LÉOPARD.

A lot of milk, in calf with LÉOPARD.

Index

FN	CR	DM	DS	ISEVR	Alait	IVMAT
96	98	103	105	99	116	113



39

TRÉSOR P

20-01-2022 FR3615812963**NT821 / F94L / Pp***PN 40 kg • 120 j 195 kg • 210 j 330 kg*

Le fils de LAZARO. Très racé, beaucoup de filet.

LAZARO son, elegant and good thickness of the loin.

Index

Pas de performances connues pour le moment

**40**

JENNIFER

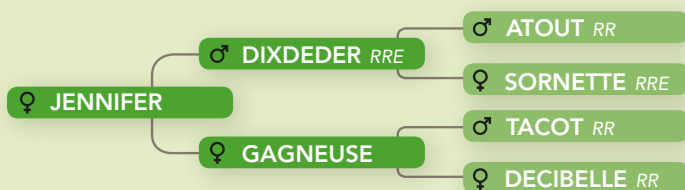
01-09-2014 FR3615355889

Une bonne vache suitée d'une fille de LEOPARD, née le 19/08/2022

A good cow with a LEOPARD daughter, born 19/08/2022

Index

FN	CR	DM	DS	ISEVR	Alait	VMAT
103	102	103	100	105	96	100



42

IDEALE

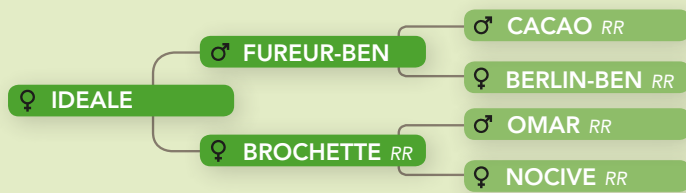
19-04-2013 FR3615353543

CACAO X OMAR et pleine de LOULOU, assuré d'avoir du lait.

CACAO X OMAR and in calf with LOULOU, sure to have milk.

Index

FN	CR	DM	DS	ISEVR	Alait	VMAT
102	96	109	96	104	106	106



43

IRLANDAISE

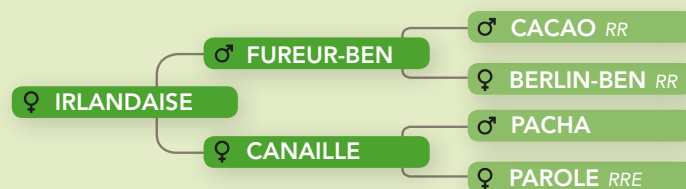
09-03-2013 FR3615353538

Un bassin exceptionnel. Pleine de LEOPARD.

Great pelvis area. In calf with LEOPARD.

Index

FN	CR	DM	DS	ISEVR	Alait	VMAT
104	89	110	87	99	104	100



44

FIFILLE RR

08-11-2010 FR3615421228

Très bonne productrice, mère d'ONOLULU, prix record d'une vente KBS. Pleine de LEOPARD, son veau sera le plein frère ou sœur d'ONOLULU.

Great breeder, ONOLULU dam. In calf with LEOPARD, top price in the KBS sale.

Index

FN	CR	DM	DS	ISEVR	Alait	VMAT
104	99	104	104	104	97	99

**45**

MARINE

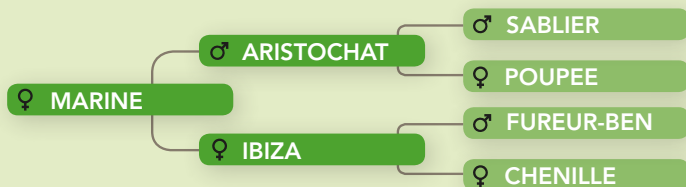
05-09-2016 FR3615396195

Une jeune vache bien équilibrée, pleine de LEOPARD.

A young well balanced cow, in calf with LEOPARD.

Index

FN	CR	DM	DS	ISEVR	Alait	VMAT
104	94	110	92	103	98	99



GUEST

46

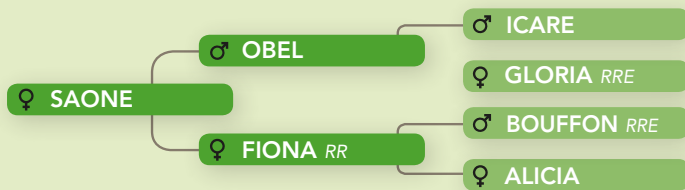
SAONE

25-08-2021 FR8734942029

NT821 / F94L / Pp

De la viande, du lait, porteuse du gène MH (NT) et du gène polled (Pp). Une opportunité d'acquérir les origines de Christophe ROCHARD et de l'exceptionnel taureau OBEL.

Shape, milk, carries F94/NT 821 myostatin. Chance to buy the ROCHARD origins and the first progeny of the new bull OBEL (Pp+ MH+).



47

SAVOIE PP

07-02-2022 FR0800524778

Savoie sera à vendre sur vidéo. Une origine intéressante avec des grand-parents très peu utilisés GROG, TRISTAN, et qui sont réputés pour leurs facilités de naissance et les qualités de leurs filles. **HOMO-POLLED**

*Savoie will be for sale on-line and video. An interesting blood-line with two grand-sires very well-known for their calving ease and milk abilities. **HOMO-POLLED***



BEAUVALLET / PLAINEMAISON AQUITAINE PRÉSENTE

Les Journées
LIMOUSINES

OR ROUGE

**VENTES AUX
ENCHÈRES 2022**

LIMOGES

CHAMP DE JUILLET



**TAUREAUX
LIMOUSINS**

**DIMANCHE
23 OCTOBRE - 15 H**



GENETIC PR

www.journeeslimousines.fr

   OR ROUGE

01 - POGBA

FR2320125566

Date de naissance : 15-10-2019
Cheptel de naissance : DESASSURE



Poids de naissance	44 kg
à 120 jours	197 kg
à 210 jours	311 kg

La classe, la finesse et le bassin.

Classy, fineness and great pelvis structure.

♂ MINION

INFAIS	CRsev	DMsev	DSsev	FOSsev	ISEVR	IVMAT
88	112	103	117	76	106	107

♂ HETRE

♂ DISNEY

♀ CHANDELLE RR

♀ GIGIE RR

♂ ANECTODE RR

♀ CHIPPIE RR

♀ NEBULEUSE

INFAIS	CRsev	DMsev	DSsev	ISEVR	Alait	IVMAT
94	97	103	94	97	96	94
0.58	0.53	0.54	0.62	0.53	0.37	0.51

♂ IBIS

♂ ESPOIR

♀ OUBLIETTE

♀ ILE

♂ EPSON

♀ DEBROUILLE

02 - RED

**NON INSCRIT
NO EXPORT PEDIGREE**

FR2321677461

Date de naissance : 16-11-2020
Cheptel de naissance : GAEC DES SALLESSES



Poids de naissance	36 kg
à 120 jours	-
à 210 jours	312 kg

Type viande avec de la longueur et un très bon dos

A long beefy type bull with a strong back

♂ NARCISSE

♂ HARDY RRE

♀ ISSOIRE

♀ NINA

♂ IRON RR

03 - SIRUS Pp

FR2321867038

Date de naissance : 05-03-2021
Cheptel de naissance : MAZAUD 23

Poids de naissance	44 kg
à 120 jours	188 kg
à 210 jours	287 kg



♂ ODEON

♂ GANGSTER

♂ VERTIGE

♀ AGATE

♀ JALISCO

♂ HUBLLOT

♀ GOURMANDE RR

♀ JONQUILLE RR

INFAIS	CRsev	DMsev	DSsev	ISEVR	Alait	IVMAT
94	105	100	105	102	99	103

♂ ELDORADO RRE

♂ VIKING RR

♀ VICTOIRE RR

♀ DARLING

♂ BANYULS

♀ ENR. PS

Racé, bien équilibré,
belle culotte et une très
bonne mère.

*Full of breed character, well
balanced, deep and wide
hindquarter and a real
brood cow.*

 NOTES

04 - SPHINX

FR2321867043

Date de naissance : 10-03-2021
Cheptel de naissance : MAZAUD 23

Poids de naissance 43 kg

à 120 jours 192 kg

à 210 jours 314 kg



Une grosse origine viande (DM : 127) et de bonnes qualités maternelles.

A lot of muscle in the family (DM :127) and good maternal traits.

♂ IMPAIR RR VS

INFAIS	CRsev	DMsev	DSsev	FOSsev	ISEVR	IVMAT
103	104	127	89	95	120	110
0.93	0.88	0.82	0.88	0.76	0.86	0.58

♂ EXCEL RRE VS

♀ CARABINE TA PS

♂ MANOIR MN RRE VS

♀ PATOUILLE RRE

♂ THYM RRE VS

♀ URSULA RR

♀ JINA TA PS

INFAIS	CRsev	DMsev	DSsev	ISEVR	Alait	IVMAT
92	100	104	98	99	97	99
0.52	0.46	0.49	0.57	0.47	0.31	0.47

♂ ELDORADO RRE VS

♀ EOLIENNE TI PS

♂ VIKING RR VS

♀ VICTOIRE RR

♂ VITAL TA PS

♀ UBRUNETTE ENR.PS

05 - SEGALA

FR1677145094

Date de naissance : 19-03-2021
Cheptel de naissance : TOURNIER GAYDAK

Poids de naissance 48 kg

à 120 jours 185 kg

à 210 jours 306 kg



Des index d'exception, un mixte de grande qualité.
A suivre !

Unbeleavable figures, a mixed type of high quality.
To follow !

♂ IBIS RRE VS

INFAIS	CRsev	DMsev	DSsev	FOSsev	ISEVR	IVMAT
85	122	116	107	102	120	122
0.93	0.90	0.84	0.89	0.77	0.87	0.48

♂ COTENTIN RRE VS

♀ DORIA RRE

♂ VAINQUEUR RR VS

♀ RAYONNANTE RR

♂ VAGABOND TA PS

♀ TAMISE RR

♀ IXIA TD RR

INFAIS	CRsev	DMsev	DSsev	ISEVR	Alait	IVMAT
121	98	99	97	107	112	113
0.50	0.54	0.54	0.60	0.54	0.42	0.56

♂ ULTRABO MN RRE VS

♀ ESPERANCE TA PS

♂ NAPOLEON RRE VS

♀ NEBULEUSE RR

♂ UPERCUT RR VS

♀ SARCELLE RRE

06 - SAM

FR8667050591

Date de naissance : 24-03-2011
Cheptel de naissance : DU PATUREAU

Poids de naissance	37 kg
à 120 jours	195 kg
à 210 jours	327 kg



Un type viande avec une mère fille du célèbre GLORIAU de Christophe ROCHARD et des facilités de naissance (105-117).

A real beefy type with a great cow, GLORIAU daughter and easy calving (105-117).

♂ NAPOLITAIN

INFAIS
105
0.84

♀ MORUE TA RP2

INFAIS	CRsev	DMsev	DSsev	ISEVR	Alait	IVMAT
117	93	117	88	42	102	108
0.55	0.49	0.48	0.56	0.49	0.28	0.42

♂ HARMONICA TA PS
♀ GENIALE RR

♂ CELESTIN RRE VS
♀ TAGORA RRE
♂ CHARMEUR RR VS
♀ ROSETTE TA PS

♂ GLORIAU TA RP2
♀ GLOGLO TA RP2

♂ DUCASSE TA RP2
♀ CAMELIA TI RP
♂ ENZO TabsRP
♀ CLAQUETTE TI PS

07 - STAR

FR8734942025

Date de naissance : 24-08-2021
Cheptel de naissance : GUILLOT

Poids de naissance	42 kg
à 120 jours	248 kg
à 210 jours	386 kg



Une grosse croissance et beaucoup de muscle sur des os très fins.

A huge weight gain and a lot of muscle on fine bones.

♂ MAOUS TABSPS

INFAIS	CRsev	DMsev	DSsev	FOSsev	ISEVR	IVMAT
101	96	125	82	103	111	110
0.88	0.82	0.73	0.81	0.65	0.79	0.46

♂ GALLUS RR VS
♀ TI RP

♂ CABARET RRE VS
♀ DANDY RRE
♂ URIPOLAINE TabsPS
♀ PAQUERETTE Enr.PS

♀ MAILLE RRE

INFAIS	CRsev	DMsev	DSsev	ISEVR	Alait	IVMAT
96	111	116	102	115	109	123
0.53	0.48	0.48	0.56	0.48	0.28	0.43

♂ ICARE TabsPS
♀ ISATYS TA PS

♂ CHARMEUR RR VS
♀ DUCHESSE RR
♂ BOUFFON RRE VS
♀ BERMUDE TI PS

08 - SIRIUS

FR2321848850

Date de naissance : 16-08-2021

Cheptel de naissance : LEBOURG

Poids de naissance 45 kg

à 120 jours 167 kg

à 210 jours 293 kg



♂ LABYRINTHE RR

INFAIS	CRsev	DMsev	DSsev	ISEVR	IVMAT
103	95	127	91	114	100
0.91	0.88	0.82	0.87	0.86	0.51

♀ IDEE RRE

INFAIS	CRsev	DMsev	DSsev	ISEVR	Alait	IVMAT
96	114	103	105	110	104	115
0.65	0.58	0.57	0.64	0.58	0.41	0.53

♂ FLANEUR

♀ FLAIREUSE

♂ BLAGUEUR

♀ CITROUILLE

♂ PAVANEUR

♀ ARONDE

♂ FICUS RR

♀ CHOUPETTE RRE

♂ CORAIL

♀ ALBAL RR

♂ GENIAL RRE

♀

Labyrinthe petit fils du réputé BLAGUEUR a une production remarquable aussi bien ses fils que ses filles. SIRIUS est large, épais sur des aplombs solides.

Labyrinthe , BLAGUEUR grand son with a very consistent progeny. SIRIUS is thick and wide with great legs.

 NOTES

09 - SANCY MOU

FR1944940115

Date de naissance : 29-08-2021

Cheptel de naissance : MOURY

Poids de naissance 42 kg

à 120 jours 192 kg

à 210 jours 343 kg



Un mixte élégant, classé 2^e au Concours de Brive sur 31 veaux avec des origines Champeval.

An mixed elegant bull, which as been 2nd in the Brive Show on a class of 31 with the Champeval bloodlines.

♂ PACHA

INFAIS

95

0.84

♂ LUCKY RR

♀ IVOIRE RR

♂ GREC

♀ HELENA RR

♂ CELESTIN RRE

♀ URONE RRE

♀ NAIADE 8592 RR

INFAIS	CRsev	DMsev	DSsev	ISEVR	Alait	IVMAT
--------	-------	-------	-------	-------	-------	-------

95	109	102	109	106	106	111
----	-----	-----	-----	-----	-----	-----

0.55	0.50	0.49	0.57	0.50	0.35	0.48
------	------	------	------	------	------	------

♂ ESA RR

♀ GARSE5232 RR

♂ MANOIR MN RRE

♀ AMANDINE RR

♂ 7497CALO

♀ CAPUCINE RR

10 - SNOOP M4 Pp

FR2424371521

Date de naissance : 31-08-2021

Cheptel de naissance : SNC CHATEAU PIQUE SEGUE

Poids de naissance 48 kg

à 120 jours 207 kg

à 210 jours 366 kg



Un bassin éclaté, une grosse épaisseur de filet, une robe remarquable, de très bonnes pattes. Un taureau de concours !

A tremendous pelvis structure, thickness of the loin, great legs. A show bull !

♂ LEOPARD

INFAIS	CRsev	DMsev	DSsev	FOSsev	ISEVR	IVMAT
--------	-------	-------	-------	--------	-------	-------

71	105	104	104	75	94	98
----	-----	-----	-----	----	----	----

0.89	0.85	0.78	0.84	0.71	0.82	0.52
------	------	------	------	------	------	------

♂ VISCO

♀ GRIFFE

♂ SUPPLICE RR

♀ PONTIAC

♂ ULM

♀ BLONDE

♀ JOCONDE RRE

INFAIS	CRsev	DMsev	DSsev	ISEVR	Alait	IVMAT
--------	-------	-------	-------	-------	-------	-------

94	112	105	98	108	96	107
----	-----	-----	----	-----	----	-----

0.54	0.49	0.50	0.59	0.49	0.31	0.47
------	------	------	------	------	------	------

♂ FERNAND RR

♀ ETANE RR

♂ UZAN ED MN RRE

♀ CLAUDINE RR

♂ AQUITAIN RRE

♀ BLONDE

41

11 - SENATEUR

FR8709260594

Date de naissance : 01-09-2021
Cheptel de naissance : SCEA DE CHAUME

Poids de naissance	52 kg
à 120 jours	191 kg
à 210 jours	310 kg



NT821 / F94L

Porteur homozygote du gène culard (NT). Une origine mondialement connue avec VIRGIL père de DOLLAR et UNANIME qui a fait une grande carrière dans l'élevage de ROUNDHILL en Irlande.

Carries the culard gene, homozygous NT and F94. A world-wide wellknown family with VIRGIL sire of DOLLAR and UNANIME who has a great carrier in the ROUNDHILL herd in IRELAND.

♂ IRONDA

INFAIS	CRsev	DMsev	DSsev	FOSsev	ISEVR	IVMAT
96	100	135	85	105	118	112
0.94	0.86	0.82	0.87	0.76	0.86	0.58

♀ DIGITALE RR

INFAIS	CRsev	DMsev	DSsev	ISEVR	Alait	IVMAT
104	89	111	82	99	106	103
0.57	0.50	0.54	0.62	0.51	0.36	0.53

♂ GASTON
♀ BRETON RR
♀ BOUCLE

♀ CHAMPIONNE
♂ ULTRACHIC RR
♀ TERRINE

♂ VIRGILE
♂ TEXAN
♀ RAPE RR

♀ UNANIME RRE
♂ OBUS
♀ RAFLE

12 - SCRATCH Pp

FR2322125052

Date de naissance : 02-09-2021
Cheptel de naissance : LEBOURG

Poids de naissance	39 kg
à 120 jours	181 kg
à 210 jours	309 kg



Un mixte élevage avec les origines de JODOKUS et de l'élevage BROUSSAUD (JORGIA). APOLO RI de M. RICHARD du côté de la mère. C'est la sécurité, le taureau pour produire des filles de qualité.

A mixed breedy type, with the roots of JODOKUS and the BROUSSAUD herd (JORGIA). APOLO RI on the dam side from the RICHARD herd.

♂ OPIUM

♂ JODOKUS
♂ JUSTUS PP RR
♀ NIVEA

♀ JORGIA
♂ HULK DNC
♀ CLOTILDE

♀ ISAIAS

INFAIS	CRsev	DMsev	DSsev	ISEVR	Alait	IVMAT
99	103	93	104	97	104	101
0.58	0.53	0.53	0.61	0.53	0.36	0.50

♂ APOLO RI RR
♂ RAMEAU RR
♀ NARBONNE RRE

♀ FRIANDISE RR
♂ BELAIR RR
♀ AURORE

14 - SOLEIL

FR2322125050

Date de naissance : 02-09-2021

Cheptel de naissance : LEBOURG

Poids de naissance 45 kg

à 120 jours 222 kg

à 210 jours 366 kg



♂ ONYX

INFAIS	CRsev	DMsev	DSsev	ISEVR	IVMAT
98	118	104	110	115	119
0.86	0.81	0.71	0.78	0.77	0.44

♂ JOCKER RR

♀ DANETERRE

♂ ESTEREL RR

♀ CHOUPETTE RRE

♂ VIVALDI

♀ VAGUE

♀ LEGERE RRE

INFAIS	CRsev	DMsev	DSsev	ISEVR	Alait	IVMAT
107	107	105	104	111	107	114
0.55	0.50	0.51	0.59	0.50	0.31	0.47

♂ IBIS RRE

♀ GRIOTTE RR

♂ USTED RRE

♀ FERRA RR

♂ BEL AIR RR

♀ CHANTALOU RR

Un fils du champion du CNL en 2021 et du Concours de Cournon. Un champion mais avec des index exceptionnels ! et une mère RRE ! un rêve !

A son of the champion of the National show in 2021 and in Cournon show, with exceptionnal figures and a RRE dam ! A dream !

 NOTES

15 - SUPERBE

FR1627498188

Date de naissance : 04-09-2021

Cheptel de naissance : DESSALAS

Poids de naissance 43 kg

à 120 jours 238 kg

à 210 jours 384 kg



Un mixte élevage de grande qualité avec des index.

A high quality breedy type bull. Great figures.

♂ JUDOVIC *RRE*

INFAIS	CRsev	DMsev	DSsev	FOSsev	ISEVR	IVMAT
99	119	120	114	81	122	134
0.93	0.90	0.84	0.89	0.79	0.87	0.69

♀ IRONIE

INFAIS	CRsev	DMsev	DSsev	ISEVR	Alait	IVMAT
96	107	85	119	96	102	98
0.57	0.52	0.53	0.61	0.53	0.40	0.53

♂ ENGY *RRE*

♀ FINETTE *RRE*

♂ ULTRABO MN *RRE*

♀ CEDILLE *RRE*

♂ MALICIEUX *RRE*

♀ BIANCA *RRE*

♂ BOULY

♀ URANIE *RR*

♂ UNIFIEE *RR*

♀ UMOUNE

♂ OTAN RJ

♀ LAIDIE

16 - SKIPPER Pp

FR8709260592

Date de naissance : 04-09-2021

Cheptel de naissance : SCEA DE CHAUME

Poids de naissance 37 kg

à 120 jours 176 kg

à 210 jours 288 kg



Un polled élégant, très tendu et très bon bassin.

An elegant polled bull with a good top line and great plates.

♂ LUNDI PP

INFAIS	CRsev	DMsev	DSsev	ISEVR	IVMAT
106	110	116	108	121	118

♀ ODYSSEE

INFAIS	CRsev	DMsev	DSsev	ISEVR	Alait	IVMAT
109	102	115	90	114	98	110
0.54	0.45	0.41	0.49	0.44	0.20	0.31

♂ MAURICE VOM

♀ DSG HYSTERIE

♂ CN MAIEO PP

♀ CM FRIEDHILD

♂ TIGRIS PP

♀ DLG EVOCATION

♂ JASON

♀ HELENA

♂ FUSCHIA *RRE*

♀ ENA *RR*

♂ PLAISANT MN *RRE*

♀ DIGITALE *RR*

17 - SAPIN Pp

FR2322113628

Date de naissance : 05-09-2021
Cheptel de naissance : GAEC DES PRAIRIES

Poids de naissance	39 kg
à 120 jours	206 kg
à 210 jours	342 kg



La facilité de naissance assurée avec un type élevage.

Security on easy calving with a breedy type bull.

♂ JANGO RR

INFAIS	CRsev	DMsev	DSsev	FOSsev	ISEVR	IVMAT
106	108	105	99	90	111	96
0.93	0.90	0.84	0.89	0.77	0.87	0.63

♀ JOLINE

INFAIS	CRsev	DMsev	DSsev	ISEVR	Alait	IVMAT
104	93	84	109	88	110	96
0.61	0.57	0.55	0.62	0.56	0.37	0.49

♂ G1017 DNC

♀ ALVEOLE

♂ DRAGON

♀ VAL DNC

♂ PAYCHECK P

♀ PAMPA

♂ BARNEO

♀ DOLINE

♂ VALENTINO

♀ PATOCHE

♂ TIMBRE

♀ URSULINE

18 - SIMBA Pp

FR3615732129

Date de naissance : 10-09-2021
Cheptel de naissance : DU PLESSIS

Poids de naissance	42 kg
à 120 jours	189 kg
à 210 jours	334 kg



HINZ (PP) sur les lignées de C. ROCHARD, c'est le résultat !

HINZ (PP) on the ROCHARD genetic. That the result !

♂ METIS

INFAIS	CRsev	DMsev	DSsev	FOSsev	ISEVR	IVMAT
116	100	118	93	112	118	108
0.89	0.85	0.77	0.84	0.69	0.82	0.45

♀ NEVA

INFAIS	CRsev	DMsev	DSsev	ISEVR	Alait	IVMAT
106	96	108	90	104	102	103
0.58	0.53	0.50	0.58	0.52	0.31	0.43

♂ JABOT

♀ BELLA RR

♂ DUCASSE

♀ ECLIPSE

♂ JUNIOR TVS RR

♀ VALIBE RRE

♂ ICARE

♀ BOUKINE RR

♂ HINZ PP

♀ FICTION-P

♂ UNIMOG-BEN

♀ Enr.PS

19 - SEIGNEUR

FR2322122319

Date de naissance : 12-09-2021
Cheptel de naissance : DESASSURE

Poids de naissance	50 kg
à 120 jours	198 kg
à 210 jours	318 kg



Un mixte élevage avec des origines de PIMPIM (HETRE) et une ligne de dos hors du commun.

A mixed-bred type with some background of the PIMPIM herd and a great top-line.

♂ NAPOLEON

INFAIS	CRsev	DMsev	DSsev	FOSsev	ISEVR	IVMAT
91	109	96	132	83	104	99
0.93	0.90	0.85	0.90	0.78	0.88	0.47

♀ NEIVA

INFAIS	CRsev	DMsev	DSsev	ISEVR	Alait	IVMAT
91	104	99	112	99	108	108
0.50	0.46	0.46	0.54	0.45	0.27	0.42



20 - SALIN

FR4822072315

Date de naissance : 16-09-2021
Cheptel de naissance : BRUGES LAURENT

Poids de naissance	40 kg
à 120 jours	225 kg
à 210 jours	385 kg



Demi-frère de REGIS (vente Elite Limousine 1ere). La mère produit du muscle et de la croissance. Un très beau mixte blond !

Half brother to REGIS sold last year in the Elite Limousine Sale. The dam give muscle and growth to her progeny. A real good mixed type bull.

♂ OCEAN

INFAIS
92
0.89

♀ NOUNE RR

INFAIS	CRsev	DMsev	DSsev	ISEVR	Alait	IVMAT
88	119	128	85	123	98	124
0.54	0.47	0.44	0.52	0.46	0.21	0.35



21 - SAVARIN

FR4822072320

Date de naissance : 20-09-2021
 Cheptel de naissance : BRUGES LAURENT

Poids de naissance	40 kg
à 120 jours	204 kg
à 210 jours	341 kg



Un mixte-viande avec un gros quartier arrière.

A beefy type with a huge hindquarter.

♂ OCEAN

INFAIS

92

0.89

♂ JACKPOT

♂ GRENOBLE

♀ FLANDRE RRE

♀ IMPATIENCE RRE

♂ BEGUIN

♀ DONNA RRE

♀ JAIME

INFAIS	CRsev	DMsev	DSsev	ISEVR	Alait	IVMAT
94	107	121	98	115	93	108
0.56	0.52	0.50	0.57	0.51	0.37	0.48

♂ EXCEL RRE

♂ MANOIR MN

♀ PATOUILLE

♀ UKALINE RR

♂ MAS DU CLOS RRE

♀ OSEILLE

22 - SUPREME

FR8728893407

Date de naissance : 20-09-2021
 Cheptel de naissance : GAEC DUMONT FRERES

Poids de naissance	41 kg
à 120 jours	193 kg
à 210 jours	345 kg



IMPORT X MALIBU X CAMEOS.
 Un gros mixte avec un bon bassin.

IMPORT X MALIBU X CAMEOS.
 A heavy mixed type with good plates

♂ IMPORT RRE

INFAIS	CRsev	DMsev	DSsev	FOSsev	ISEVR	IVMAT
102	106	111	115	93	114	109
0.98	0.97	0.95	0.97	0.93	0.97	0.77

♂ GAILLARD RR

♂ CONDORE

♀ TRILOGIE

♀ DUNE

♂ APIC

♀ ALVEOLE

♀ MAGIQUE

INFAIS	CRsev	DMsev	DSsev	ISEVR	Alait	IVMAT
99	95	109	89	101	102	103
0.55	0.50	0.48	0.57	0.49	0.29	0.43

♂ INO

♂ MALIBU

♀ VIKY

♀ ISEULTE RRE

♂ CAMEOS RR

♀ FANFARE

24 - SOLEIL M4 PP

FR2424371535

Date de naissance : 26-09-2021

Cheptel de naissance : SNC CHATEAU PIQUE SEGUE

Poids de naissance 48 kg

à 120 jours 218 kg

à 210 jours 329 kg



♂ OVNI

INFAIS	CRsev	DMsev	DSsev	ISEVR	IVMAT
99	120	103	108	115	106
0.82	0.74	0.66	0.74	0.72	0.49

♂ HERBIER-P RR

♂ DECLIC BEN

♀ DAPHNE RR

♀ LIMOUSINE

♂ GALA

♀ FEROE

♀ MELUSINE

INFAIS	CRsev	DMsev	DSsev	ISEVR	Alait	IVMAT
91	95	101	100	94	96	92
0.54	0.49	0.49	0.57	0.49	0.26	0.42

♂ PEGASUS RR

♂ PONTUS PP

♀ JESSICA

♀ JAKARTA

♂ HOMER PP

♀ GRAPPE

DECLIC BEN X PEGASUS :
de la croissance et du lait.
Un taureau de très bonne
conformation, attractif !

DECLIC BEN X PEGASUS :
Growth and milk
An attractif shapy bull !

NOTES

25 - SEIGNEUR Pp

FR1945607676

Date de naissance : 28-09-2021
Cheptel de naissance : VINCENT BESSE

Poids de naissance

à 120 jours 216 kg

à 210 jours 304 kg



IDALGO x TIGRIS X EDELWEISS.
CABRI ; un rêve.

IDALGO x TIGRIS X EDELWEISS.
CABRI ; a dream.

♂ OBUS-P TA RP2

INFAIS

92

0.83

♂ IDALGO P RR

♀ FLEURI-P

♂ FANON P RR

♀ FANFARE RRE

♂ TIGRIS RR

♀ BANQUISE RR

♀ NANETTE RR

INFAIS	CRsev	DMsev	DSsev	ISEVR	Alait	IVMAT
106	106	113	94	114	99	111
0.53	0.48	0.47	0.55	0.47	0.29	0.42

♂ INDUS

♀ JACINTHE RRE

♂ EDELWEIS MN RRE

♀ NOTRE DAME RR

♂ CABRI RRE

♀ CHANSON

26 - SCRABBLE Pp

FR8734942099

Date de naissance : 04-10-2021
Cheptel de naissance : GUILLOT

Poids de naissance 39 kg

à 120 jours 200 kg

à 210 jours 365 kg



NT821 / F94L

OBEL (Pp) x MALIBU, grosse croissance, conformation et gène culard.

Caries F94L, NT 821, growth, shape.

♂ OBEL

♂ ICARE

♀ GLORIA

♂ HINZ PP

♀ FICTION-P

♂ EDDY RR

♀ DIAM

♀ MALINE

INFAIS	CRsev	DMsev	DSsev	ISEVR	Alait	IVMAT
103	102	103	96	104	98	102
0.54	0.46	0.46	0.54	0.46	0.27	0.41

♂ CARNAVAL

♀ BACARATI

♂ MALIBU

♀ ARMELLE

♂ URANUS RR

♀ SAGA

27 - SAPHIR

FR8728893433

Date de naissance : 06-10-2021
 Cheptel de naissance : GAEC DUMONT FRERES



Poids de naissance	43 kg
à 120 jours	179 kg
à 210 jours	344 kg

Rectitude, bassin, qualité de race, un vrai mixte.

Top line, pelvis area, breed character, a real mixed type.

♂ IMPORT RRE

INFAIS	CRsev	DMsev	DSsev	FOSsev	ISEVR	IVMAT
102	106	111	115	93	114	109
0.98	0.97	0.95	0.97	0.93	0.97	0.77

♂ GAILLARD RR

♀ DUNE

♂ CONDORE RRE

♀ TRILOGIE

♂ APIC

♀ ALVEOLE

♀ LIQUEUR

INFAIS	CRsev	DMsev	DSsev	ISEVR	Alait	IVMAT
106	104	108	99	111	92	101
0.54	0.49	0.49	0.57	0.49	0.32	0.46

♂ FANTA

♀ HERITIERE RR

♂ OBJAT RRE

♀ VOYELLE RRE

♂ FACHEUX RRE

♀ COLLINE

28 - SULTAN

FR8752092199

Date de naissance : 14-10-2021
 Cheptel de naissance : LELIEVRE

**NON INSCRIT
 NO EXPORT PEDIGREE**



Poids de naissance	50 kg
à 120 jours	222 kg
à 210 jours	333 kg

Un type viande avec un quartier arrière impressionnant.

An extreme beffy type with a tremendous hindquarter.

♂ ORTON

♂ MIROIR

♀ FEUILLE

♂ CONDORE RRE

♀ TRILOGIE

♂ APIC

♀ ALVEOLE

♀ 1134

♂ DACTILO

♀ 0227

♂ OBJAT RRE

29 - SESAME

FR1944338676

Date de naissance : 26-10-2021
Cheptel de naissance : EARL ROUZIER



Poids de naissance	47 kg
à 120 jours	218 kg
à 210 jours	355 kg

Un bassin très ouvert, une belle robe blonde et des performances. *A wide pelvis, a nice blond coat and performances.*

♂ ERWIN *RRE*

INFAIS	CRsev	DMsev	DSsev	FOSsev	ISEVR	IVMAT
103	104	114	101	89	113	118
0.99	0.98	0.98	0.98	0.96	0.98	0.83

♂ BANCO *RR*

♀ VEDETTE *RR*

♂ VAILLANT

♀ NITOUCHE *RRE*

♂ SAUMON *RR*

♀ ROUQUETTE

♀ NOISETTE

INFAIS	CRsev	DMsev	DSsev	ISEVR	Alait	IVMAT
109	100	110	95	110	94	102
0.50	0.43	0.40	0.46	0.42	0.19	0.30

♂ HECTOR *RR*

♀ GALETTE *RR*

♂ TALISMAN

♀ UTOPIE *RR*

♂ ARAMIS *RR*

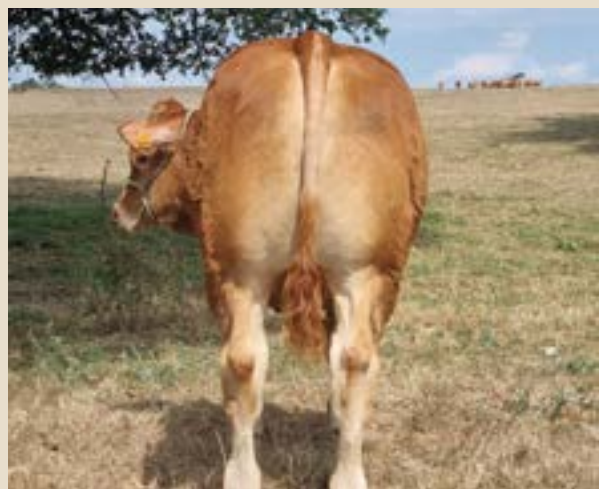
♀ UNIE

30 - SHIVA

FR8748023080

Date de naissance : 30-10-2021
Cheptel de naissance : GAEC LATHIERE

**NON INSCRIT
NO EXPORT PEDIGREE**



Poids de naissance	45 kg calculé
à 120 jours	180 kg
à 210 jours	320 kg

Un bassin exceptionnel ! *Great pelvis structure*

♂ OCTOBRE

♂ EXTREM

♀ -

♀ MACHINE

♂ CAMEOS

♀ -

31 - SHERKAN

FR8745693273

Date de naissance : 10-11-2021
 Cheptel de naissance : GAEC DE CHEZ MASSIAT

Poids de naissance	43 kg
à 120 jours	183 kg
à 210 jours	286 kg

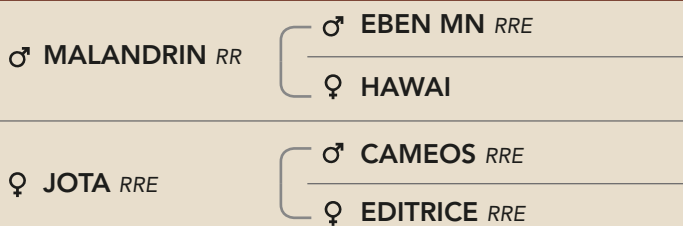


Des origines nouvelles, des index ! Un type viande extrême qui se déplace très bien et des facilités de naissance. Fils de OJO qui est un taureau qui marque sa descendance. Beaucoup de classe, de tenue de dos, de quartier arrière et de très bonnes pattes. Un extrême viande !

New bloodlines and high figures. An extreme beefy type, great mover and easy calver. OJO his leaving his mark on his progeny. Classy, straight top line, square plates and good legs. An extreme beefy type bull !

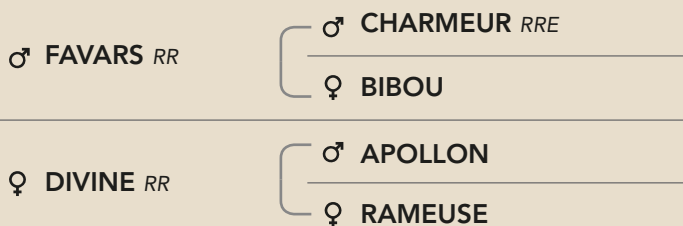
♂ OJO

INFAIS	CRsev	DMsev	DSsev	FOSsev	ISEVR	IVMAT
93	116	133	107	78	129	127
0.81	0.75	0.64	0.72	0.57	0.71	0.47



♀ LICENCE

INFAIS	CRsev	DMsev	DSsev	ISEVR	Alait	IVMAT
106	92	116	75	105	97	101
0.55	0.51	0.51	0.58	0.51	0.34	0.48



32 - SEIGLE

FR8745693275

Date de naissance : 18-11-2021
 Cheptel de naissance : GAEC DE CHEZ MASSIAT

Poids de naissance	48 kg
à 120 jours	203 kg
à 210 jours	322 kg

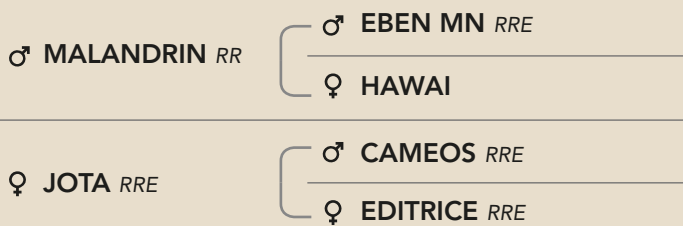


Un autre fils d'OJO avec les mêmes qualités et une très bonne mère avec de gros index.

An other OJO son with the same qualities and a great dam with high maternal traits.

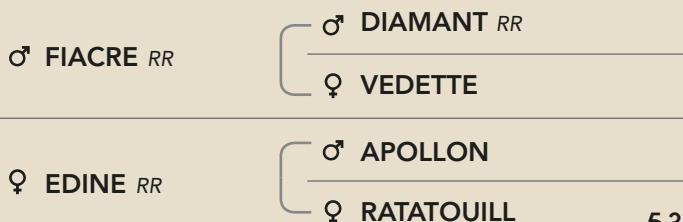
♂ OJO

INFAIS	CRsev	DMsev	DSsev	FOSsev	ISEVR	IVMAT
93	116	133	107	78	129	127
0.81	0.75	0.64	0.72	0.57	0.71	0.47



♀ JULIE

INFAIS	CRsev	DMsev	DSsev	ISEVR	Alait	IVMAT
95	106	112	103	110	102	111
0.55	0.50	0.47	0.54	0.49	0.29	0.41



KBS GENETIC

Vous propose :

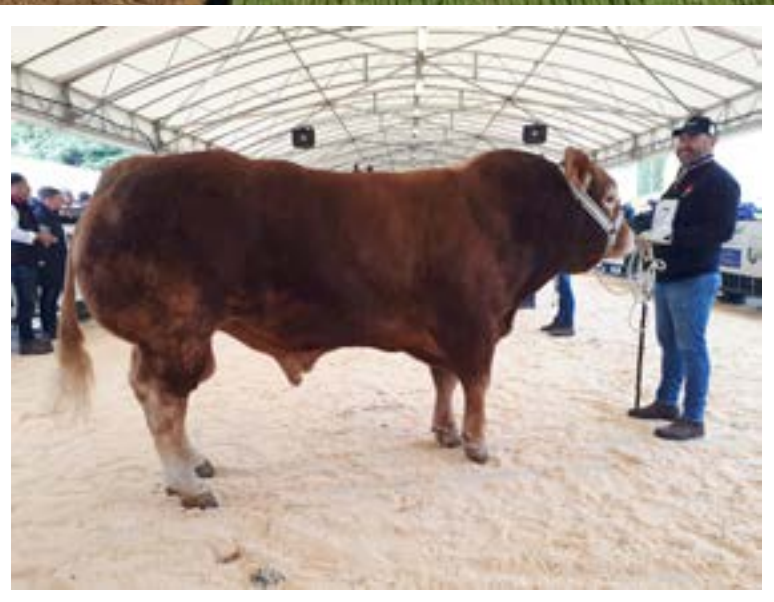
➔ Semences de Taureaux Haut de Gamme
POLLED ou CORNUS

PILAF LM
Homozygote PP
Produits 2021 très
intéressants en
femelles & mâles



➔ Animaux de Haute Qualité

OURSON (Vieillefond 19)
vendu par KBS GENETIC
Champion National Italie 2022



mail: contact@kbs-genetic.com

Mickaël CLAVAL 0033 (0)6 73 93 41 60
Sylvain SOULABAIL 0033 (0)6 15 68 60 20



33 - SAUMON

FR1943244436

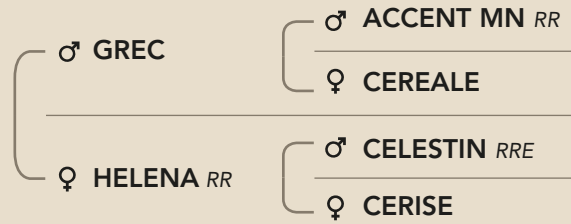
Date de naissance : 12-03-2021
 Cheptel de naissance : GAEC CHAMPEVAL

Poids de naissance	47 kg
à 120 jours	160 kg
à 210 jours	329 kg



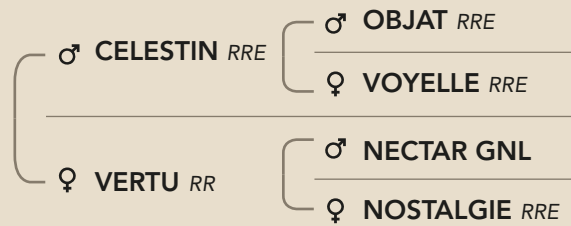
♂ **LUCKY** RR - CHAMPION SIMAGENA 2017

INFAIS	CRsev	DMsev	DSsev	ISEVR	IVMAT
109	94	118	103	112	97



♀ **NINON**

INFAIS	CRsev	DMsev	DSsev	ISEVR	Alait	IVMAT
91	110	113	99	111	93	105



IMPRESSIONNANT !
 Lourd, puissant, performant,
 bassin XXL :
 What else?

IMPRESSIVE!
 Heavy, powerful, efficient, XXL
 pelvis area:
 What else?

NOTES

34 - SOYEUX23

FR2321861160

Date de naissance : 14-04-2021
 Cheptel de naissance : GAEC LAGAUTRIERE EL 23



Poids de naissance	46 kg
à 120 jours	204 kg
à 210 jours	333 kg

MATUVU RRE x GALET RRE : un accouplement haut de gamme!
 Soyeux23, un futur grand raceur avec un gros quartier arrière.

MATUVU RRE x GALET RRE: a bloodline of high level!
 Soyeux23, a futur great breeder with a big hindquarter.

♂ MATUVU RRE

INFAIS	CRsev	DMsev	DSsev	ISEVR	IVMAT
92	111	115	105	114	108

♂ FUSCHIA RRE
 IA KBS

♀ CARLINE

♂ VERCORS RRE

♀ TULIPE RRE

♂ UNISSON

♀ SUZETTE

♀ IMMENSE RRE

INFAIS	CRsev	DMsev	DSsev	ISEVR	Alait	IVMAT
109	100	101	110	106	104	106

♂ GALET RRE

♀ CYBELLE

♂ BOUFFY RR

♀ BRETONNE RR

♂ USUEL

♀ JOCONDE

35 - SAXO BEN

FR3615732834

Date de naissance : 30-08-2021
 Cheptel de naissance : GAEC BENOIT



Poids de naissance	47 kg
à 120 jours	183 kg
à 210 jours	328 kg

Long, profond, soudé à l'épaule et un quartier arrière très large. Saxo ben est INCONTOURNABLE!

Long, deep, strong at the shoulders with a square backhand. Saxo ben is ESSENTIAL!

♂ NEVADA

INFAIS	CRsev	DMsev	DSsev	ISEVR	IVMAT
110	104	132	87	126	120

♂ FUSCHIA RRE
 IA KBS

♀ GARANCE RRE

♂ VERCORS RRE

♀ TULIPE RRE

♂ ERWIN RRE

♀ UMANA RRE

♀ LOVA-BEN RRE

INFAIS	CRsev	DMsev	DSsev	ISEVR	Alait	IVMAT
101	98	111	96	105	102	106

♂ HOMERE

♀ DANUBE-BEN RRE

♂ DANTON

♀ ECUE RR

♂ UTRILLO RR

♀ VOLVIC-BEN



36 - SORGHO

FR1945587107

Date de naissance : 14-08-2021
Cheptel de naissance : GAEC JERRETIE

Poids de naissance	48 kg
à 120 jours	199 kg
à 210 jours	319 kg



1er prix au festival de Brive 2022.
Sorgho est un mixte racé au bassin éclaté.

First at the Brive show 2022.
Sorgho is a mixed typed bull, stylish with a tremendous pelvis area.

♂ OTAWA RR

INFAIS	CRsev	DMsev	DSsev	ISEVR	IVMAT
109	108	126	95	125	119

♂ FUSCHIA RRE
IA KBS

♀ IRIS RRE

♂ VERCORS RRE

♀ TULIPE RRE

♂ ERWIN RRE

♀ FANNI RRE

♀ NOVICE

INFAIS	CRsev	DMsev	DSsev	ISEVR	Alait	IVMAT
98	94	94	106	93	95	88

♂ LEOPARD

♀ GENTIANE RR

♂ CESAR RR

♀ FELINE RR

♂ ELITE RR

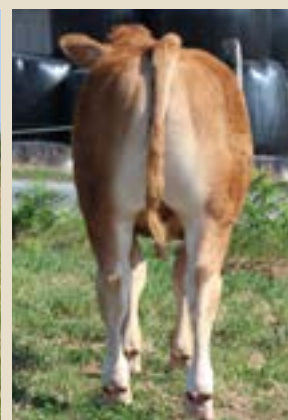
♀ VANILLE RR

37 - SUBTIL

FR1943235645

Date de naissance : 22-10-2021
Cheptel de naissance : GAEC HILAIRE

Poids de naissance	-
à 120 jours	206 kg
à 210 jours	321 kg



1er prix au concours de Condat sur ganaveix
Subtil a tout pour plaire!
Un mixte fin d'os, racé, avec un très bon bassin
et des origines laitières.

First at the show of Condat sur ganaveix
Subtil has everything to please!
A mixed typed bull, fine boned, stylish
with a very good pelvis area and milky bloodlines.

♂ MERCURE MN RRE

INFAIS	CRsev	DMsev	DSsev	ISEVR	IVMAT
103	110	111	109	116	116

♂ FESTIN RR

♀ GLORIA

♂ VIAGRA RRE

♀ BALLERINA RRE

♂ CLOWN RR

♀ DANSEUSE

♀ HELYNE RR

INFAIS	CRsev	DMsev	DSsev	ISEVR	Alait	IVMAT
95	100	97	102	96	101	99

♂ FATUM

♀ FANNY

♂ CAPORAL

♀ VAHINE

♂ ATOUT

♀ TOURAINNE RR

38 - SAMOURAI

FR1945684899

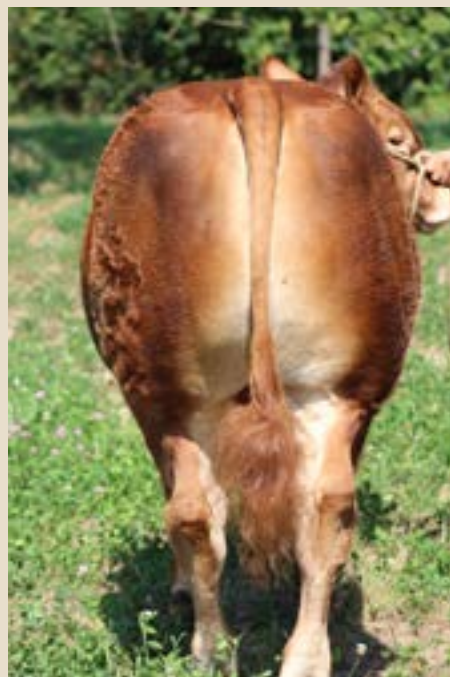
Date de naissance : 07-09-2021

Cheptel de naissance : M. COSTE ROMAIN

Poids de naissance 40 kg

à 120 jours 188 kg

à 210 jours 343 kg



♂ NOMAD

INFAIS

135

♂ INDUS

♀ JADA

♂ EDELWEIS MN *RRE*

♀ NOTRE DAME *RR*

♂ HARICOT

♀ ECLIPSE

♀ PAKITA

INFAIS	CRsev	DMsev	DSsev	ISEVR	Alait	IVMAT
104	102	103	101	105	99	103

♂ MAJESTE

♀ JALOUSIE *RR*

♂ BARACOUDA

♀ FLAMME

♂ HERMAN

♀ DIVINE

Extrême viande avec des facilités de naissance remarquables!

Extrem beefy typed bull with outstanding calving eases!

 NOTES

39 - SEQUOIA

FR1944424822

Date de naissance : 10-10-2021
Cheptel de naissance : M. DEMARTY ALEXANDRE

Poids de naissance	48 kg
à 120 jours	196 kg
à 210 jours	312 kg



La classe!
Très élégant avec de grosses qualités maternelles.
Un mixte complet.

The style!
Very elegant with strong maternal traits.
A consistent mixed typed bull.

♂ PANDA

♂ GWEILO

♂ ATONE RRE

♀ CORSAINT RRE

♀ JORDANIE

♂ ABOT MN RRE

♀ PAGE RR

♀ JACARTA

INFAIS	CRsev	DMsev	DSsev	ISEVR	Alait	IVMAT
104	96	107	97	103	102	103

♂ GAMIN7268 RRE

♂ SATIN7388 RR

♀ ANNE7268 RRE

♀ ARIANE RRE

♂ ICAR MN RRE

♀ NOISETTE RRE

40 - SUPER

FR1943171483

Date de naissance : 24-10-2021
Cheptel de naissance : M. BROS JEAN-JACQUES

Poids de naissance	45 kg
à 120 jours	204 kg
à 210 jours	336 kg



Champion jeune qualités bouchères à Brive 2022.
Vous recherchez un vrai Bros? Voici Super!
De la viande, de la finesse et des qualités maternelles.

Champion of the beefy class in Brive 2022.
You are looking for a real Bros? This is Super!
Beefy, fineness and maternal traits.

♂ NENUPHAR RRE

INFAIS	CRsev	DMsev	DSsev	ISEVR	Alait	IVMAT
99	109	125	105	122	106	126

♂ IRIS RRE

♂ BAVARDAGE RRE

♀ CASTAGNE RR

♀ UMANA RRE

♂ SAMSON

♀ PAPILLE RR

♀ NOVA RR

INFAIS	CRsev	DMsev	DSsev	ISEVR	Alait	IVMAT
111	109	124	93	126	98	120

♂ FUSCHIA RRE

♂ VERCORS RR

♀ TULIPE RRE

♀ ITALIA RRE

♂ ERWIN RRE

♀ BABETTE RRE

41 - SOCRATE P

FR2322119140

Date de naissance : 08-08-2021
Cheptel de naissance : GAEC DE LA PERCHADE

Poids de naissance 42 kg

à 120 jours 200 kg

à 210 jours 312 kg



Heteropolled

LOYAL x LORENZO : un accouplement inédit !
Long et fin, de la viande dans la cuisse, SOCRATE est un mixte complet.

LOYAL x LORENZO: an unprecedented Bloodline!
Long, fine, shappy backhand, SOCRATE is a complete mixed typed bull

♂ LOYAL - IA KBS

INFAIS	CRsev	DMsev	DSsev	ISEVR	IVMAT
110	97	125	83	117	110

♂ FUSCHIA RRE

♀ GAMA RRE

♂ VERCORS RRE

♀ TULIPE RRE

♂ CABARET RRE

♀ VESPA

♀ OREOLLE

INFAIS	CRsev	DMsev	DSsev	ISEVR	Alait	IVMAT
93	116	97	119	108	94	104

♂ LORENZO JK RR
IA KBS

♀ HELICE RR

♂ LEO MIRO P

♀ FIONA P RR

♂ ARLIQUET

♀ COLOMBE

42 - SAXO Pp

FR1944631686

Date de naissance : 09-09-2021
Cheptel de naissance : GAEC BOSSOUTROT PERE ET FILS

Poids de naissance 41 kg

à 120 jours 173 kg

à 210 jours 352 kg



Heteropolled

Un mixte épais, long avec des facilités de naissances assurées.
Le taureau polled à utiliser sur génisses.

A thicked mixed typed bull, long with approved calving easess.
The polled bull to use on your heifers.

♂ INEDIT Pp RR

INFAIS	CRsev	DMsev	DSsev	ISEVR	IVMAT
112	100	100	97	105	93

♂ GENEPI RR

♀ ESTIVE RRE

♂ CLOVIS RR

♀ TIMOREE

♂ BARTHEZ RR

♀ ALLEGRESSE RR

♀ OMBLINE

INFAIS	CRsev	DMsev	DSsev	ISEVR	Alait	IVMAT
101	108	107	100	110	103	111

♂ HADDOCK RR

♀ HEMILIE RR

♂ FELIX RR

♀ DILLATE

♂ ERTON RRE

♀ UMELIE

43 - SURF GP

FR3615621110

Date de naissance : 11-08-2021
Cheptel de naissance : GAEC GUILLOT PATUREAU

Poids de naissance	46 kg
à 120 jours	180 kg
à 210 jours	321 kg

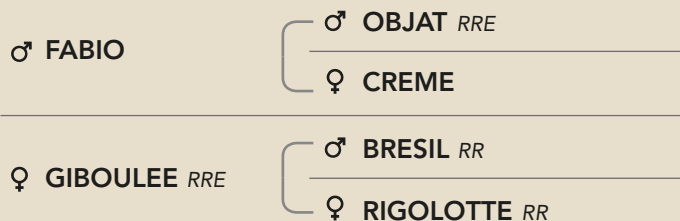


MH+

L'extrême viande la maison Guillot Patureau !
Velège facile et lait assuré !

The extreme beefy typed bull for the Guillot Patureau Herd!
Easy calving and milk approved!

♂ OLYMPE



♀ MELINDA

INFAIS	CRsev	DMsev	DSsev	ISEVR	Alait	IVMAT
103	96	102	96	100	108	106



44 - SNAPCHAT PP

FR8715722648

Date de naissance : 31-03-2021
Cheptel de naissance : M. RIFFAUD CHRISTOPHE

Poids de naissance	
à 120 jours	209 kg
à 210 jours	333 kg

**HOMOLOGUÉ
NO PEDIGREE**



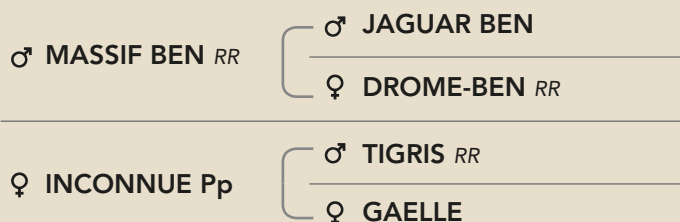
Homopolled

Un homozygote long et épais avec un caractère en or.
Prêt à saillir.

An homozygous bull, long and thicked with a great temperament. Ready to work.

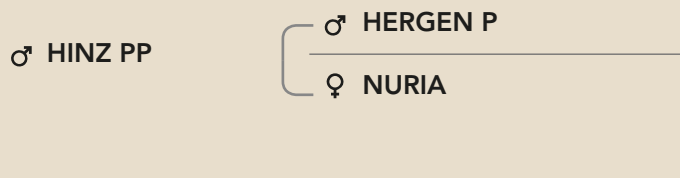
♂ ONTARIO Pp

INFAIS
90



♀ LYONNAISE Pp

INFAIS	CRsev	DMsev	DSsev	ISEVR	Alait	IVMAT
96	93	101	92	93	91	86



45 - SPACE PP

FR5316623205

Date de naissance : 34-08-2021
Cheptel de naissance : M. MARTINEAU MICKAEL



Poids de naissance	52 kg
à 120 jours	245 kg
à 210 jours	352 kg

MH+ Homopollé

C'est du lourd !
Puissant, gros quartier, solide sur ses pattes et très calme.

It's heavy !
Powerful, big hindquarter, strong legs and very quiet.

♂ JELLINZ PP

INFAIS	CRsev	DMsev	DSsev	ISEVR	Alait	IVMAT
92	101	103	95	98	87	88

♂ HINZ PP

♂ HERGEN P

♀ NURIA

♀ BELLA B

♂ PAYCHECK P

♀ PENSEE B *RRE*

♀ NERVEUSE-P

INFAIS	CRsev	DMsev	DSsev	ISEVR	Alait	IVMAT
93	103	106	97	102	95	99

♂ HARDY *RR*

♂ TIGRIS *RR*

♀ CELIMENE

♀ JUMENT P

♂ EDELWEISS

♀ ECLAIRE *RRE*

46 - SAJOU

FR1944674421

Date de naissance : 06-09-2021
Cheptel de naissance : EARL BOURDARIAS



Poids de naissance	45 kg
à 120 jours	182 kg
à 210 jours	312 kg

Facilités de naissance et qualités maternelles.
Le Limousin Moderne!

Calving eases and maternal traits.
The real Limousin modern bull!

♂ OUISTITI

INFAIS	CRsev	DMsev	DSsev	ISEVR	Alait	IVMAT
103	102	96	96	100	104	103

♂ FRANKLIN *RR*

♂ BANDIT2MN *RRE*

♀ ABEILLE *RRE*

♀ BLONDE *RR*

♂ ON DIT *RRE*

♀ UCOCOTTE

♀ INDUSIE *RR*

INFAIS	CRsev	DMsev	DSsev	ISEVR	Alait	IVMAT
106	104	100	109	106	104	108

♂ ERMITE *RRE*

♂ UDIN *RR*

♀ IDOLE *RRE*

♀ UZERCHE *RRE*

♂ PERFECTO

♀ OMBRELLE *RRE*



47 - SOMMEIL Pp

FR2322125348

Date de naissance : 14-09-2021

Cheptel de naissance : EARL COUEGNAS PERE ET FILS

Poids de naissance 44 kg

à 120 jours 213 kg

à 210 jours 348 kg



Heteropolled

Grand, long, soudé à l'épaule avec un très joli bassin. SOMMEIL est un mixte élevage, vêlage facile !

Tall, long, strong at the shoulder with a very good pelvis area. SOMMEIL is a mixed breeding typed bull, easy calving.

♂ OUSMANN

♂ LAPON

♂ GALOPIN Z ^{RR}

♀ HELIA

♀ LABICHE

♂ ICEBERG

♀ BICHE

♀ MALIKA

INFAIS	CRsev	DMsev	DSsev	ISEVR	Alait	IVMAT
109	104	97	102	105	111	113

♂ JOST - IA KBS

♂ JASPER

♀ NADINKA

♀ ILLENA ^{RRE}

♂ FLINGOTT

♀ ULLA ^{RR}

JUGE ROSE GOULDING

Rose Goulding, Docteur vétérinaire, a travaillé dans la sélection des races à viande depuis plus de 20 ans. Elle est responsable du programme racial de la National Cattle Breeding Centre (NCBC) qui conduit les programmes de sélection des deux plus grands Centres d'insémination en Irlande, Munster Bovine et Progressive Genetic. Rose est responsable pour les programmes d'amélioration génétique pour toutes les races à viande à NCBC où la Limousine est une des races la plus importante. Rose a plusieurs années d'expérience comme juge en Irlande et en Europe.

Rose Goulding, a veterinary surgeon from Ireland, has been working in beef cattle breeding for more than twenty years. She is the breed programme manager at the National Cattle Breeding Centre (NCBC) who run the breeding programmes for the two largest AI centres in Ireland; Munster Bovine and Progressive Genetics. Rose is responsible for the genetic programme for all the beef breeds at NCBC where Limousin is one of the most important breeds. Rose has many years of experience as a cattle judge both in Ireland and across Europe.



LA GÉNÉTIQUE

ADAPTÉE À VOS BESOINS

ACHAT - VENTE ANIMAUX INSCRITS ET NON INSCRITS
SEMENCES ET EMBRYONS - CONSEILS EN ÉLEVAGE

GENETIC PRO 

GENETIC PRO - LA BUSSIÈRE - 87400 SAINT LÉONARD DE NOBLAT
PIERRE MAUSSET : 06 79 72 13 69 - PIERREMAUSSET@ORANGE.FR

VIANDE LIMOUSINE D'EXCEPTION



ORROUGE

VIANDE LIMOUSINE D'EXCEPTION

La haute qualité Or Rouge est obtenue grâce à l'environnement à Haute Valeur Naturelle (HVN) du Limousin et à l'ultra-sélection des meilleures vaches limousines, aux caractéristiques gustatives exceptionnelles.

Redécouvrez le vrai goût de la viande, garantie tendre !

UN TRÉSOR À CHAQUE BOUCHÉE

www.orronge.fr



PLAINEMAISON
AQUITAINE

Pour votre santé, évitez de manger trop gras, trop sucré, trop salé. www.mangerbouger.fr